

# 20대 총선 마이크로 선거지리학



2015. 5. 12



**1. 현재 상황**

**2. 가능한 목표치**

**3. 실현 방법(마이크로 선거지리학)**

**4. 실제 사례**

**5. 모델 검증**

# 1988년 소선거구도입 이후 역대총선결과

❖ 17대 총선을 제외하면, 사실상 가장 높은 수준의 의석수

	새정치민주연합	새누리당	그 외	지역합계
13대(1988년)	54	87	83	224
14대(1992년)	75	116	46	237
15대(1996년)	66	121	66	253
16대(2000년)	96	112	19	227
17대(2004년)	129	100	14	243
18대(2008년)	66	131	48	245
19대(2012년)	106	127	13	246

13대 통일민주당 46석. 신민주공화당 27석  
 14대 통일국민당 24석  
 15대 자유민주연합 41석  
 16대 자유민주연합 12석  
 18대 자유선진당 14석. 친박연대 6석. 무소속 25석  
 19대 통합진보당 7석

2015년 4월까지의 재보선결과 미적용

# 역대 총선결과로 본 최대치 최소치

❖ 우리당은 112~58석, 새누리당은 128~98석, 제3당은 14석~68석

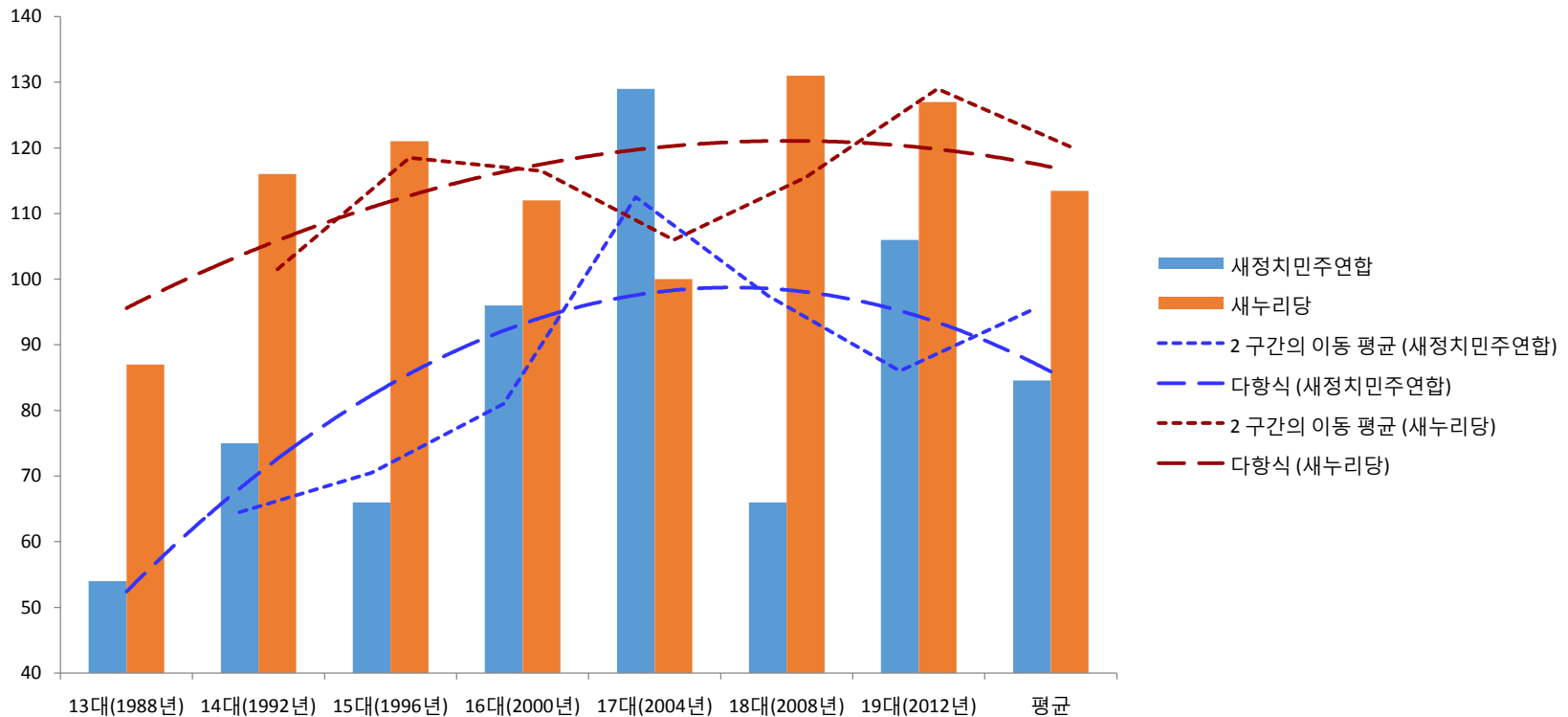
❖ 새누리당이 가장 안정적인 의석확보

	새정치민주연합	새누리당	그 외	지역합계
13대(1988년)	54	87	83	224
14대(1992년)	75	116	46	237
15대(1996년)	66	121	66	253
16대(2000년)	96	112	19	227
17대(2004년)	129	100	14	243
18대(2008년)	66	131	48	245
19대(2012년)	106	127	13	246
평균	85	113	41	
표준편차	±27	±15	±27	

# 20대 총선 지역구 의석수 시뮬레이션

❖ 우리당 87~96석. 새누리당 118~120석이 가능 범위

❖ 새누리당 원내 제1당 확실시. 우리당 현재 의석수 방어에 고전



**1. 현재 상황**

**2. 가능한 목표치**

**3. 실현 방법(마이크로 선거지리학)**

**4. 실제 사례**

**5. 모델 검증**

# 원내 제1당 가능하다.

❖ 지역구, 79석 싸움이다.

**승부처는 지역구 79석???**

# 79석의 마이크로 한 격차관리

❖ 19대 총선에서 5%내로 승패가 결정된 39석. 5~10%에서 승패가 결정된 40석



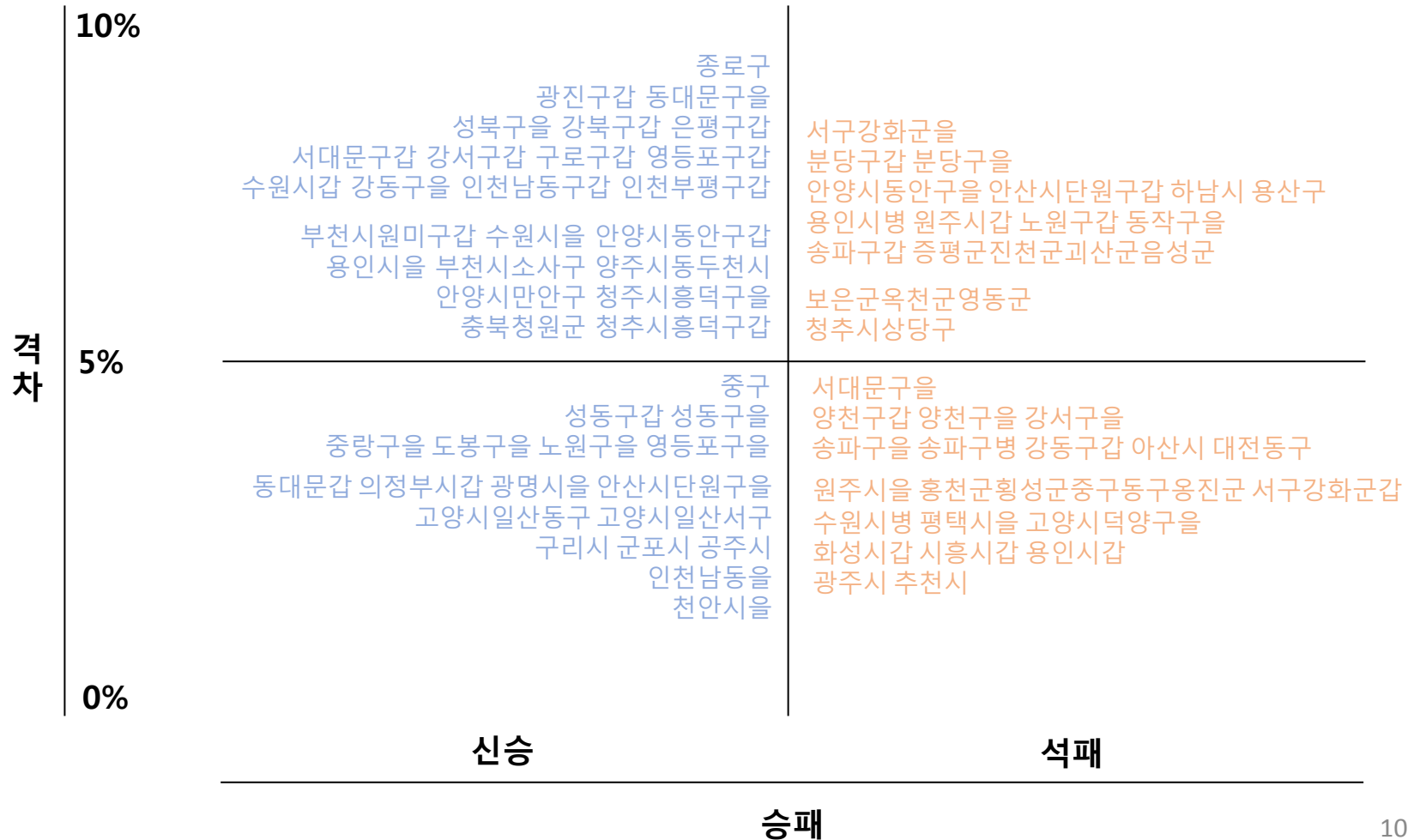


# 수성과 탈환

❖ 세밀한 지역구 수성과 탈환 전략이 필요



# 79석의 선거구확인

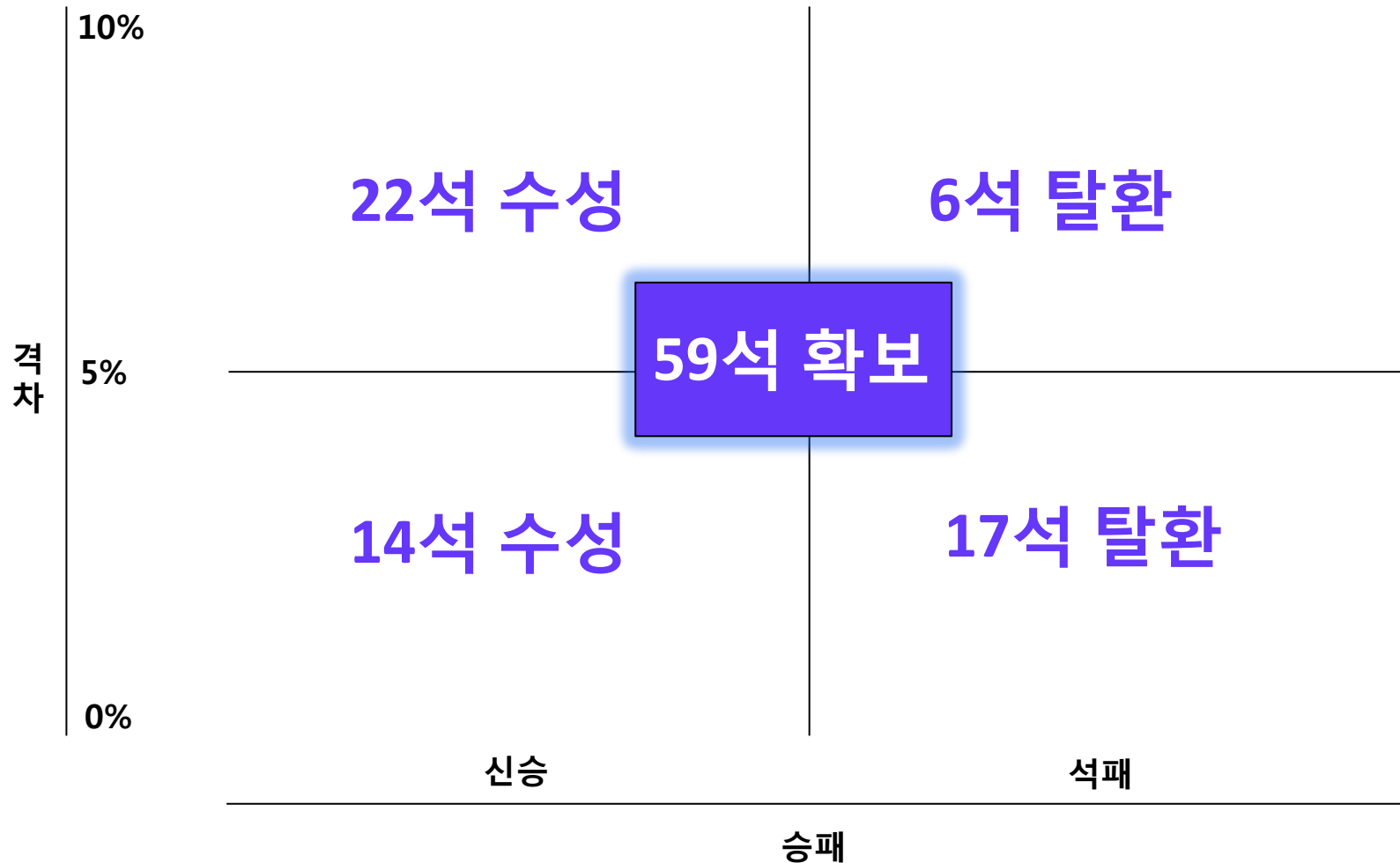


# 수성과 탈환의 목표



# 수성과 탈환의 목표

❖ 격전지 79석 중 42석 승리지역을 59석으로 확대



# 원내 제1당 가능 = 106석 ▶ 123석

❖ 64석 + 58석 = 123석

	새정치민주연합	새누리당	그 외	지역합계
13대(1988년)	54	87	83	224
14대(1992년)	75	116	46	237
15대(1996년)	66	121	66	253
16대(2000년)	96	112	19	227
17대(2004년)	129	100	14	243
18대(2008년)	66	131	48	245
19대(2012년)	106	127	13	246
20대(2106년)	123	114	10	
20대(2016년)	123	104	20	

1. 현재 상황

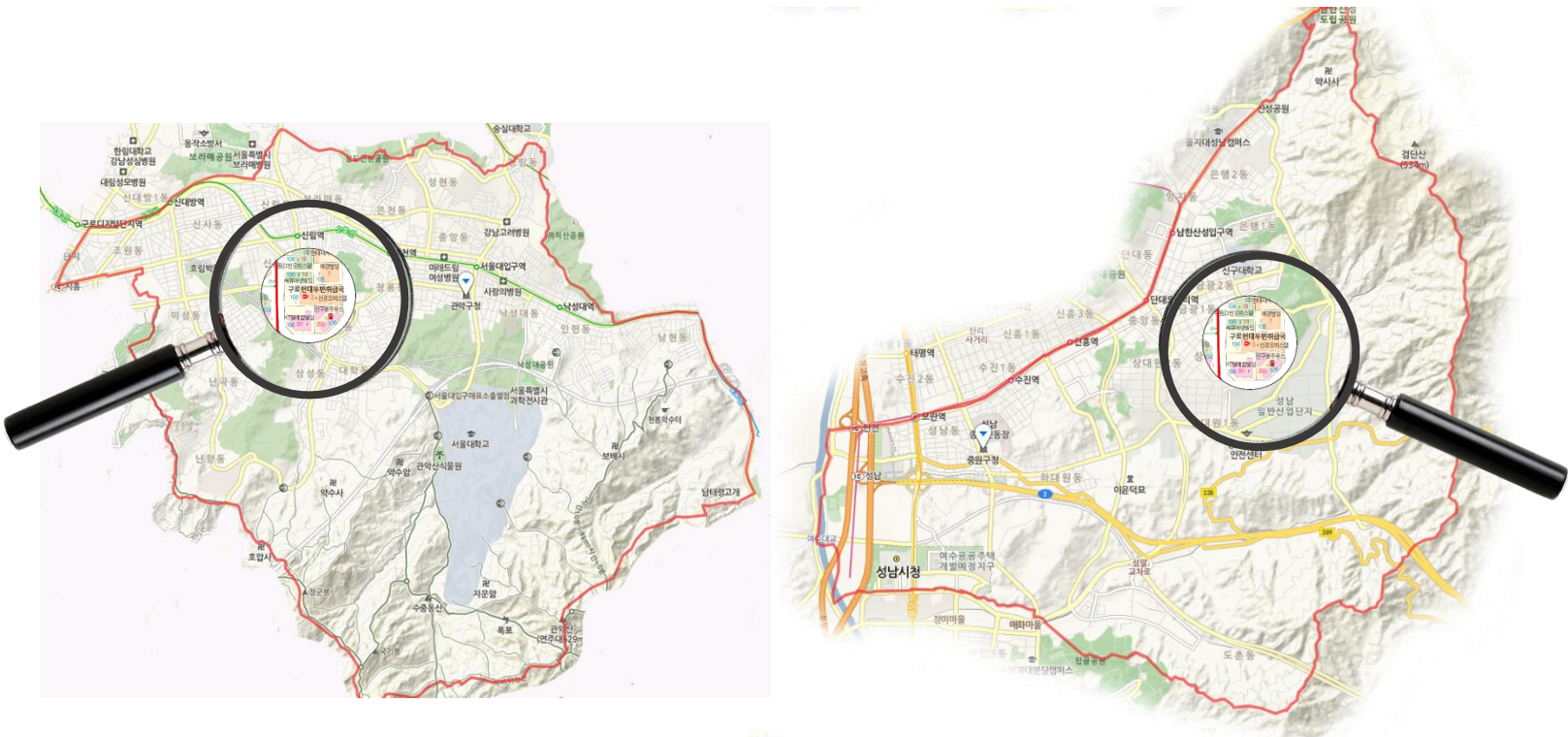
2. 가능한 목표치

3. 실현 방법(마이크로 선거지리학)

4. 실제 사례

5. 모델 검증

# 20대 총선 마이크로 선거지리학



# 타깃팅

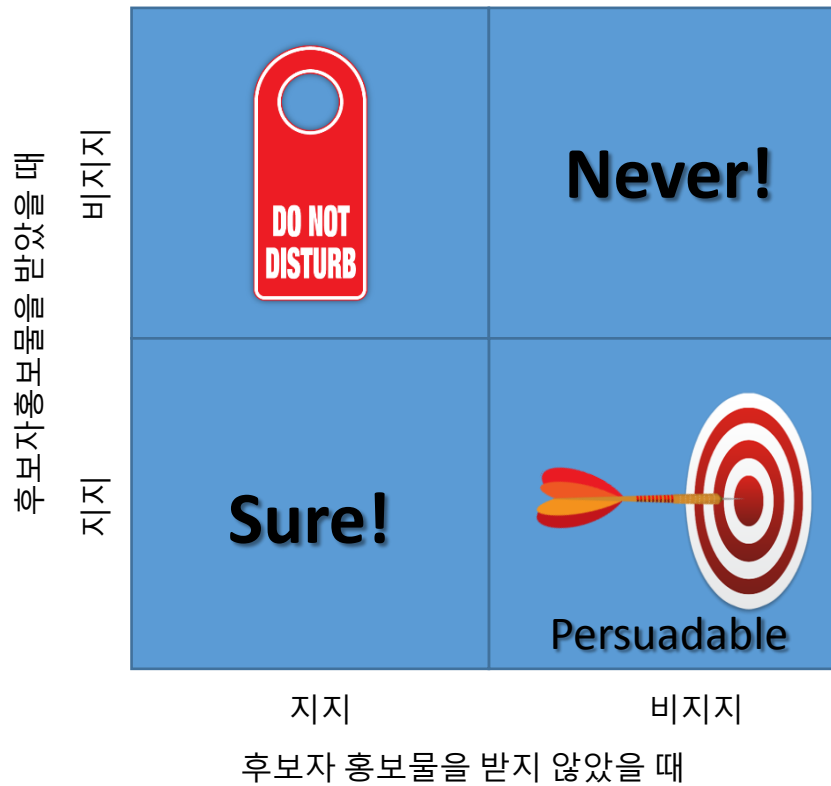


**Vs.**

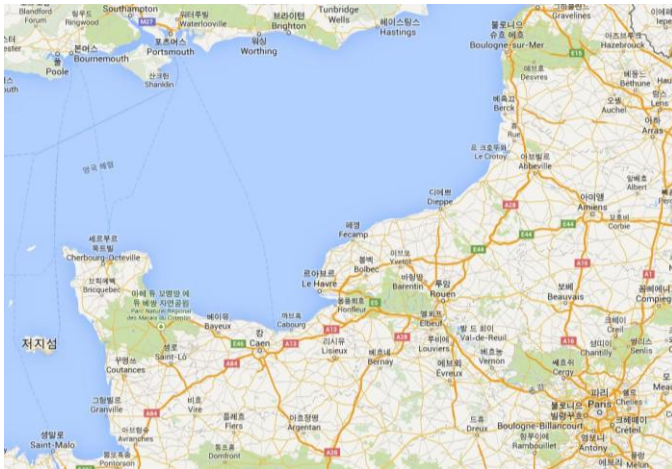




# “설득가능” 한 사람

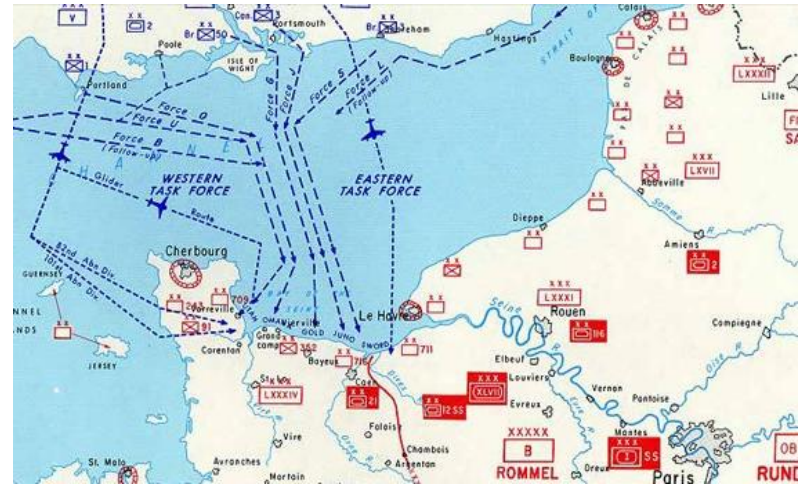


# 지도의 효용성



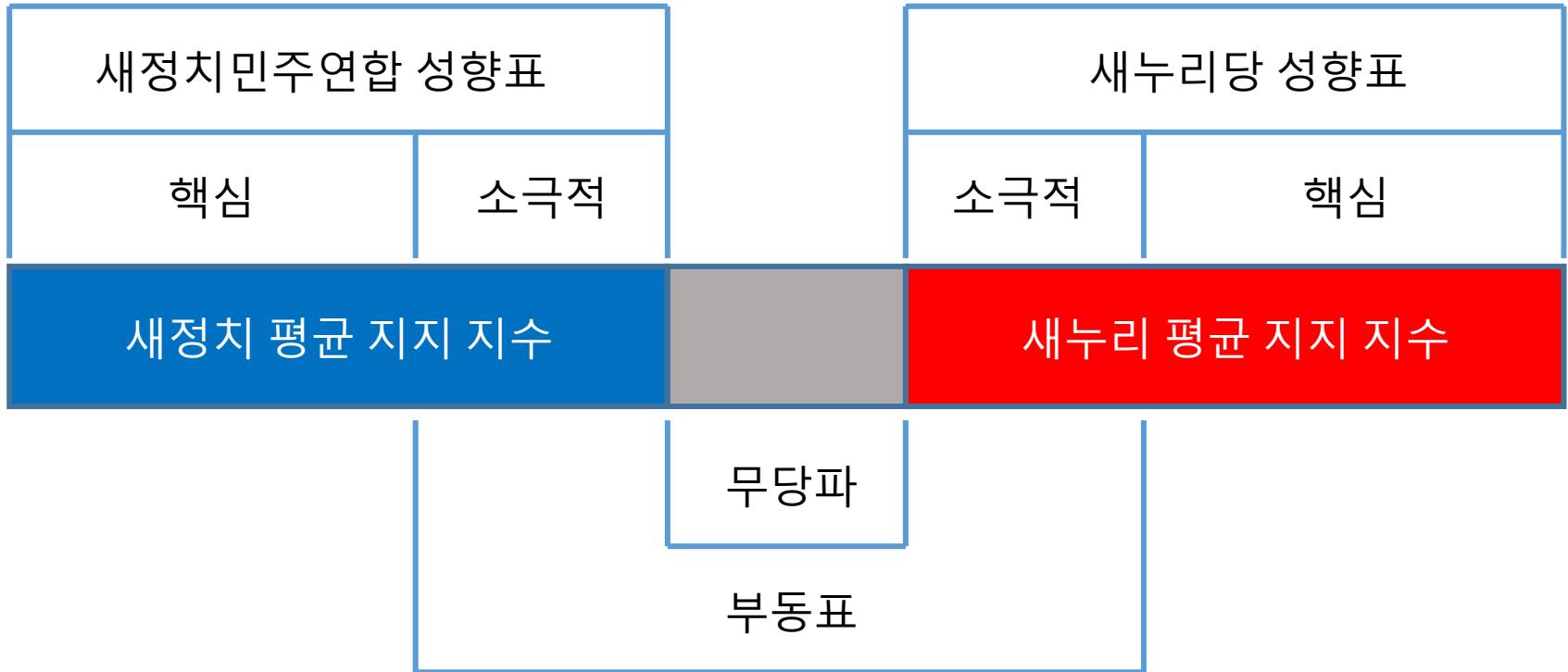
일반 지도

Vs.

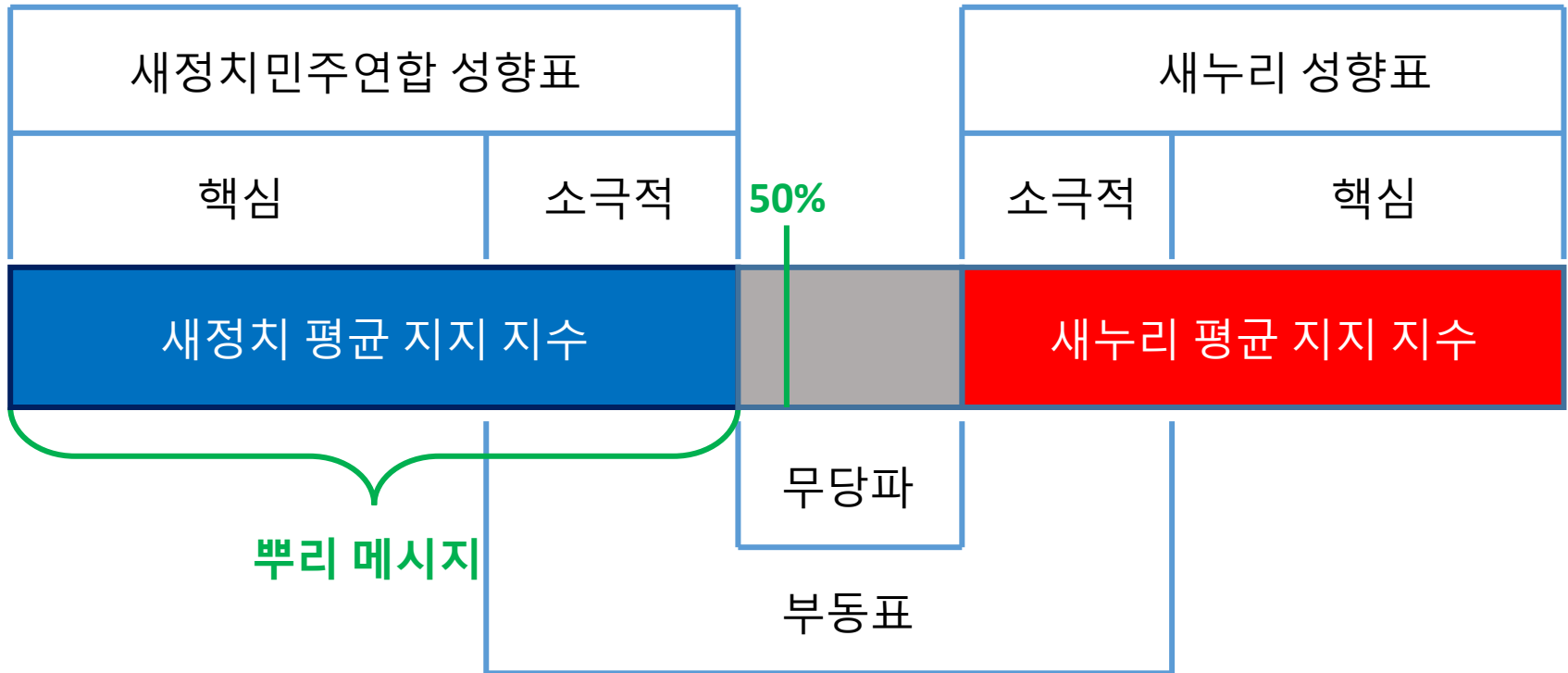


작전 지도

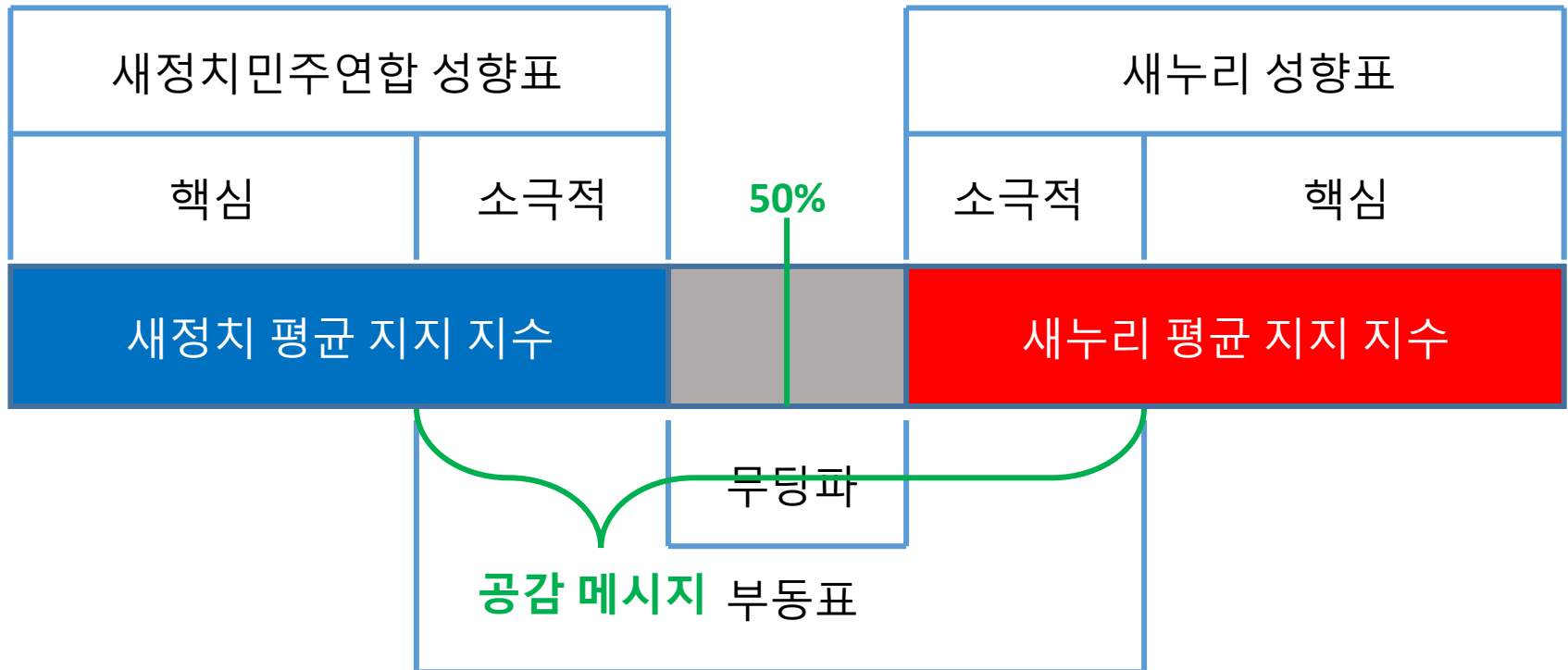
# 투표구 분석 기본 모델



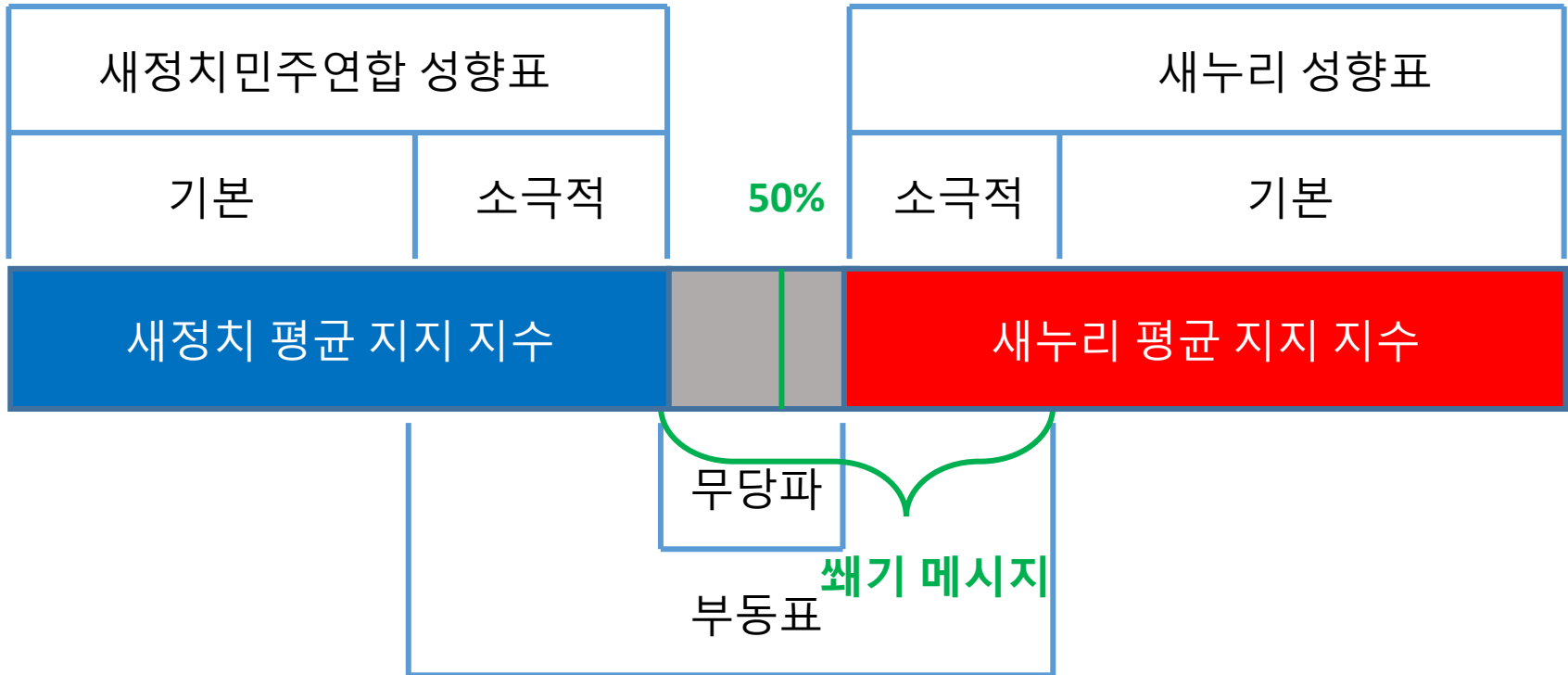
# 선거운동 타겟팅 전략: 우세 지역



# 선거운동 타겟팅 전략: 경합 지역



# 선거운동 타겟팅 전략: 열세 지역



1. 현재 상황
2. 가능한 목표치
3. 실현 방법(마이크로 선거지리학)
4. 실제 사례
5. 모델 검증



# 미국의 사례: “NCEC 지역점수”

## ❖NCEC: The National Committee for an Effective Congress

- 1948년에 Franklin Roosevelt 대통령의 미망인 Eleanor Roosevelt가 만든 단체
- 연방 상·하원 및 각 주/시 의회에 더많은 진보적 의원 당선시키는 것을 목적
- 1974년에 “NCEC” 지역점수 체계화하여 각지역 민주당 조직에서 선거시 활용
- 전국 186,000개의 투표소 관할구역(precinct)별로 유권자 성향 규정(평균 약 1,100명)
- 선거관리위원회 통계자료(유권자 등록 및 투표) 및 통계청 인구센서스 통계자료
- (인구, 연령, 성별, 인종, 소득, 주택, 교육 등) 결합하여 분석
- 투표소 관할구역별로 3개의 점수 부여
  1. 민주당 선호 지수
  2. 변동성 지수
  3. 투표참여 지수



# 성남 중원구 동별 일반현황

	가구	인구	선거인	투표자	통	투표구
성남동	14,243	30,884	26,528	18,519	31	6
중앙동	10,179	21,396	16,786	11,040	31	5
금광1동	9,650	22,284	19,255	13,325	29	6
금광2동	12,217	28,877	23,927	16,926	31	6
은행1동	4,717	12,536	10,005	7,342	14	3
은행2동	11,282	28,192	23,114	16,611	39	7
상대원1동	11,851	28,915	24,549	17,597	35	7
상대원2동	7,597	16,451	14,491	9,644	22	5
상대원3동	6,444	14,463	12,775	8,581	19	3
하대원동	8,094	22,722	18,257	14,335	23	5
도촌동	8,700	24,948	11,890	9,253	26	4
합계	104,974	251,668	201,577	143,173	300	57

# 성남 중원구 투표구별 평균

	가구	인구	선거인	투표자	통
성남동	2,374	5,147	4,421	3,087	5
중앙동	2,036	4,279	3,357	2,208	6
금광1동	1,608	3,714	3,209	2,221	5
금광2동	2,036	4,813	3,988	2,821	5
은행1동	1,572	4,179	3,335	2,447	5
은행2동	1,612	4,027	3,302	2,373	6
상대원1동	1,693	4,131	3,507	2,514	5
상대원2동	1,519	3,290	2,898	1,929	4
상대원3동	2,148	4,821	4,258	2,860	6
하대원동	1,619	4,544	3,651	2,867	5
도촌동	2,175	6,237	2,973	2,313	7
평균	1,842	4,415	3,536	2,512	5

# 성남 중원구 통별 평균

	가구	인구	선거인	투표자
성남동	459	996	856	597
중앙동	328	690	541	356
금광1동	333	768	664	459
금광2동	394	932	772	546
은행1동	337	895	715	524
은행2동	289	723	593	426
상대원1동	339	826	701	503
상대원2동	345	748	659	438
상대원3동	339	761	672	452
하대원동	352	988	794	623
도촌동	335	960	457	356
평균	350	839	672	477

# 성남 중원구 평균 지지 지수 순위(동)

	새정치 평균	새정치 핵심	새정치 소극	무당층	새누리 소극	새누리 핵심	새누리 평균
지수	35.6	30.4	5.2	9.4	4.1	42.6	46.7

순위	새정치 평균 지지			새누리 평균 지지	
1	은행2동	38.4		하대원동	47.9
2	은행1동	38.3		도촌동	46.4
3	도촌동	38.2		중앙동	46.3
4	성남동	38.0		성남동	45.9
5	금광2동	37.8		상대원2동	45.2
6	상대원1동	37.7		은행2동	45.2
7	금광1동	37.7		금광2동	44.6
8	상대원3동	37.5		상대원1동	44.2
9	중앙동	36.9		은행1동	44.1
10	상대원2동	36.9		금광1동	44.0
11	하대원동	36.4		상대원3동	43.2

# 성남 중원구 핵심 지지 지수 순위(동)

	새정치 평균	새정치 핵심	새정치 소극	무당층	새누리 소극	새누리 핵심	새누리 평균
지수	35.6	30.4	5.2	9.4	4.1	42.6	46.7

순위	새정치 핵심 지지		새누리 핵심 지지	
1	상대원2동	33.3	하대원동	43.8
2	금광1동	32.3	성남동	43.7
3	상대원3동	32.3	중앙동	43.2
4	은행1동	32.2	은행2동	42.9
5	중앙동	31.9	도촌동	42.5
6	상대원1동	31.1	상대원2동	42.5
7	은행2동	30.9	금광2동	42.2
8	금광2동	30.1	은행1동	42.1
9	성남동	30.0	상대원1동	41.8
10	하대원동	26.9	금광1동	41.5
11	도촌동	25.1	상대원3동	39.8

# 성남 중원구 소극 지지 지수 순위(동)

	새정치 평균	새정치 핵심	새정치 소극	무당층	새누리 소극	새누리 핵심	새누리 평균
지수	35.6	30.4	5.2	9.4	4.1	42.6	46.7

순위	새정치 소극 지지		새누리 소극 지지	
1	도촌동	13.1	하대원동	4.1
2	하대원동	9.5	도촌동	3.8
3	성남동	8.0	상대원3동	3.4
4	금광2동	7.7	중앙동	3.2
5	은행2동	7.5	상대원2동	2.7
6	상대원1동	6.7	금광1동	2.5
7	은행1동	6.2	상대원1동	2.4
8	금광1동	5.4	금광2동	2.3
9	상대원3동	5.1	은행2동	2.3
10	중앙동	5.1	성남동	2.2
11	상대원2동	3.6	은행1동	2.0

# 성남 중원구 무당총 지수 순위(동)

	새정치 평균	새정치 핵심	새정치 소극	무당층	새누리 소극	새누리 핵심	새누리 평균
지수	35.6	30.4	5.2	9.4	4.1	42.6	46.7

순위		무당층 지수
1	성남동	9.8
2	금광2동	9.5
3	금광1동	9.4
4	상대원1동	9.1
5	은행2동	9.1
6	상대원3동	9.0
7	도촌동	8.9
8	중앙동	8.8
9	상대원2동	8.7
10	하대원동	8.7
11	은행1동	8.6

# 성남 중원구 통진당 평균 지지 지수 순위(동)

순위		통진당 지수
1	상대원3동	10.3
2	상대원2동	9.2
3	은행1동	8.9
4	금광1동	8.9
5	상대원1동	8.9
6	금광2동	8.1
7	중앙동	7.9
8	은행2동	7.3
9	하대원동	7.0
10	도촌동	6.5
11	성남동	6.3



# 성남 중원구 타겟 지수 순위(동)

순위		타겟 지수
1	도촌동	21.9
2	하대원동	18.1
3	금광2동	16.2
4	성남동	16.0
5	상대원1동	15.4
6	은행2동	15.4
7	상대원3동	14.6
8	은행1동	14.5
9	금광1동	14.3
10	중앙동	13.5
11	상대원2동	12.4

# 성남 중원구 통별 지수 현황

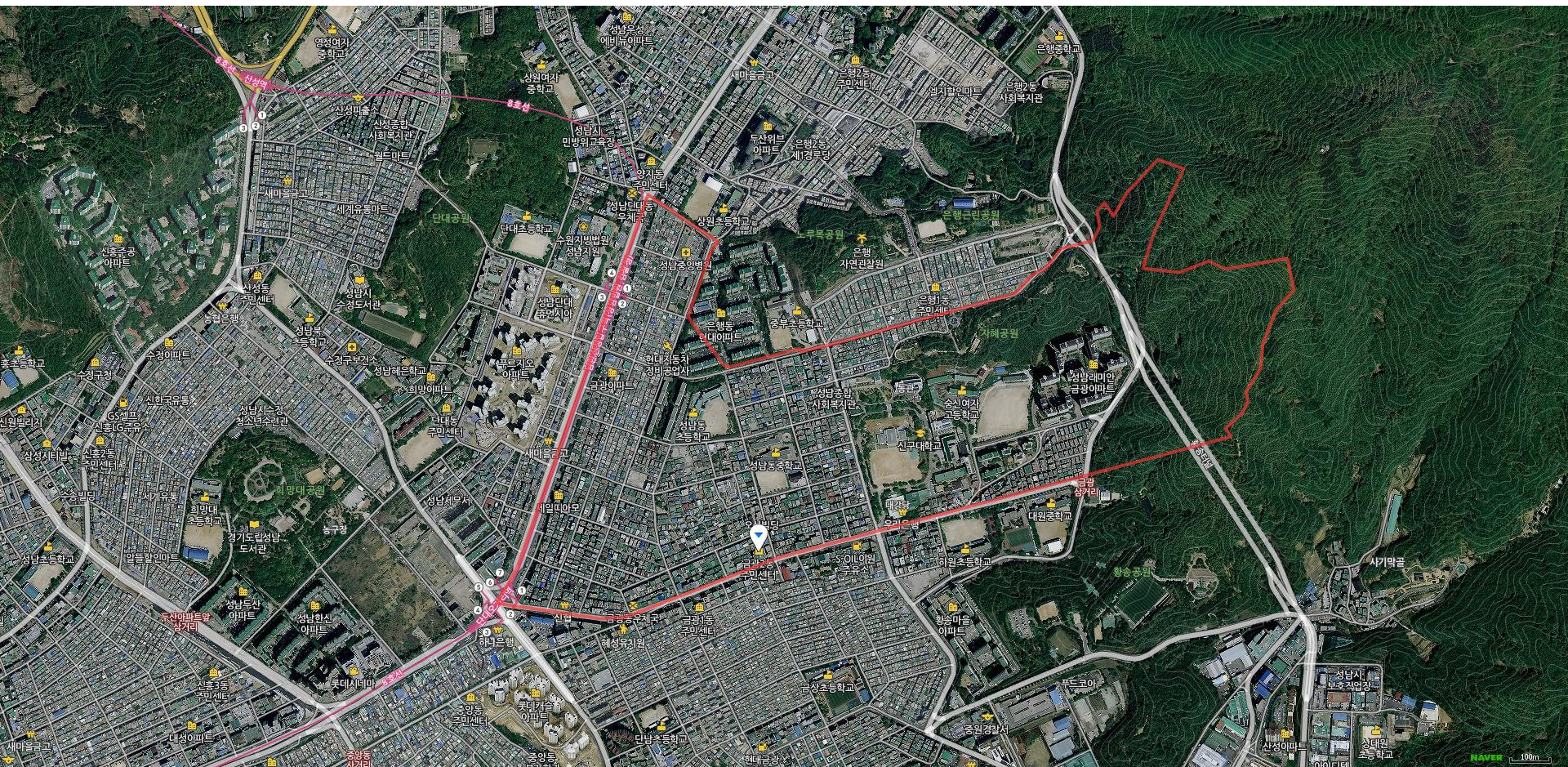
	새정치 평균	새정치 핵심	새정치 소극	무당층	새누리 소극	새누리 핵심	새누리 평균
지수	35.6	30.4	5.2	9.4	4.1	42.6	46.7

	기준치	새정치	새누리
정당 평균지지 지수	44 이상	0개 통	208개 통
정당 핵심지지 지수	34이상	29개 통	292개 통
정당 소극지지 지수	10 이상	38개 통	0개 통
무당층 지수	10 이상	41개 통	
통진당 지수	10 이상	35개 통	
타겟 지수	1~3급 (구간 : 6급)	104개 통	

# 성남중원구 금광2동

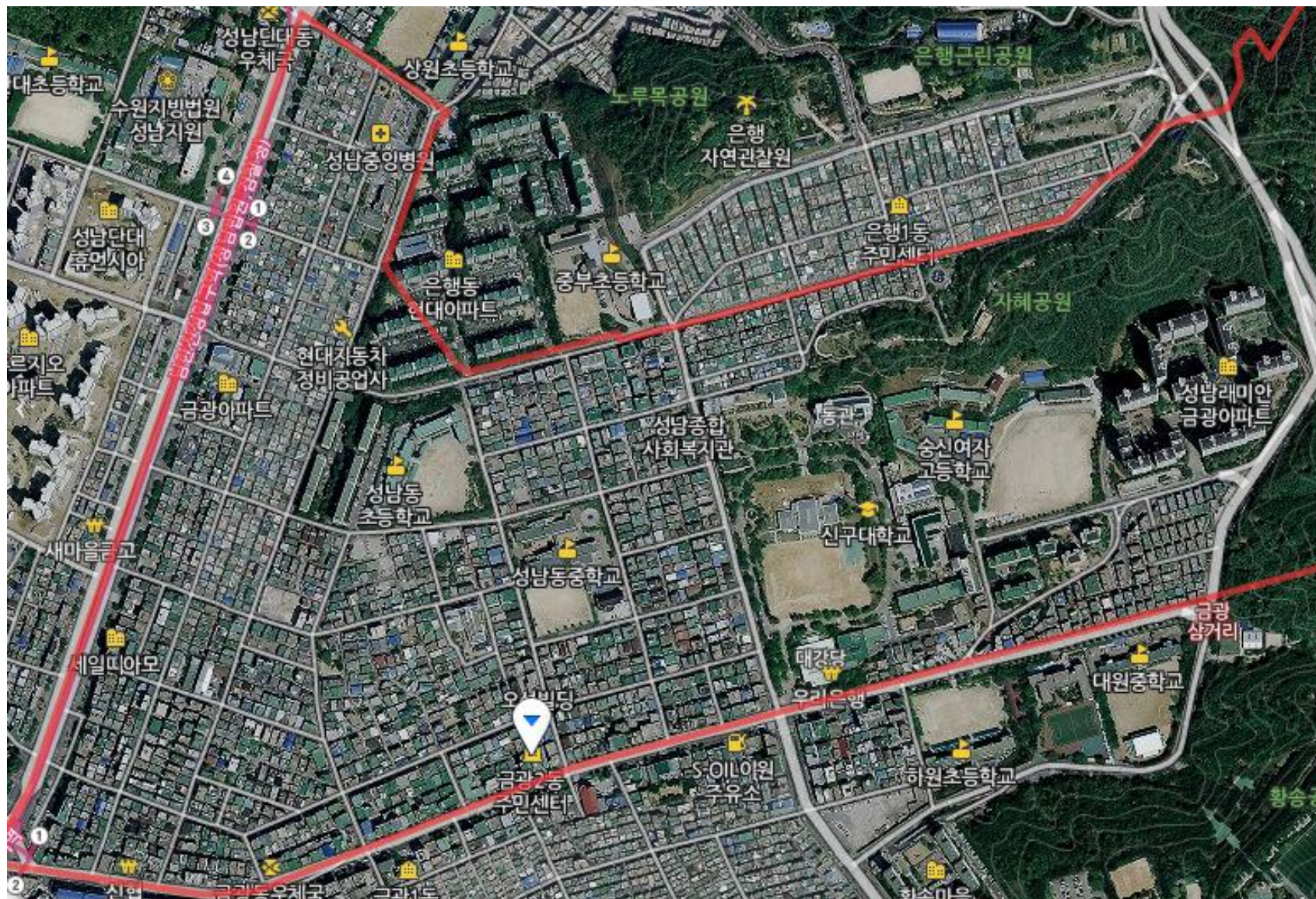


# 금광2동



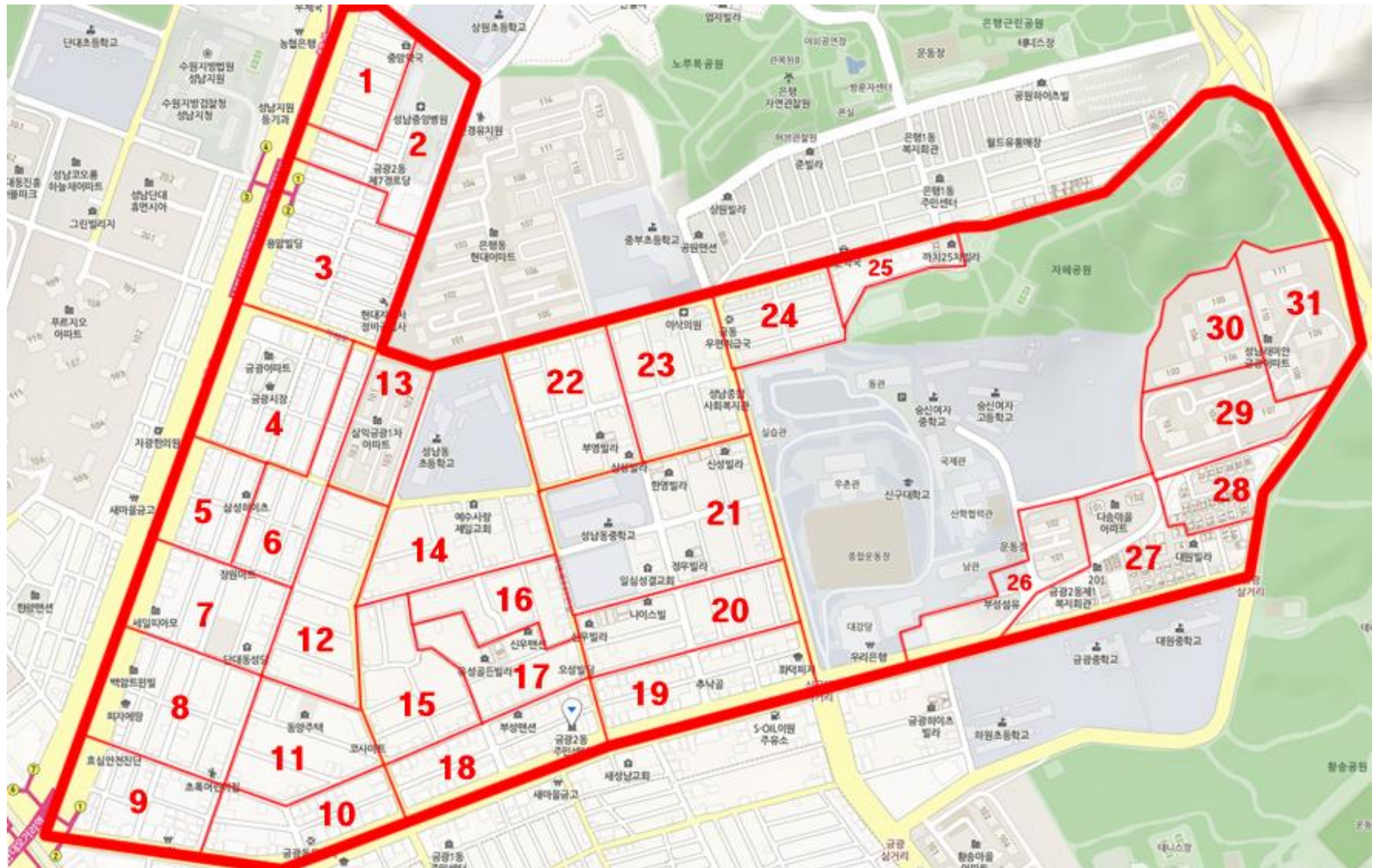


# 금광2동



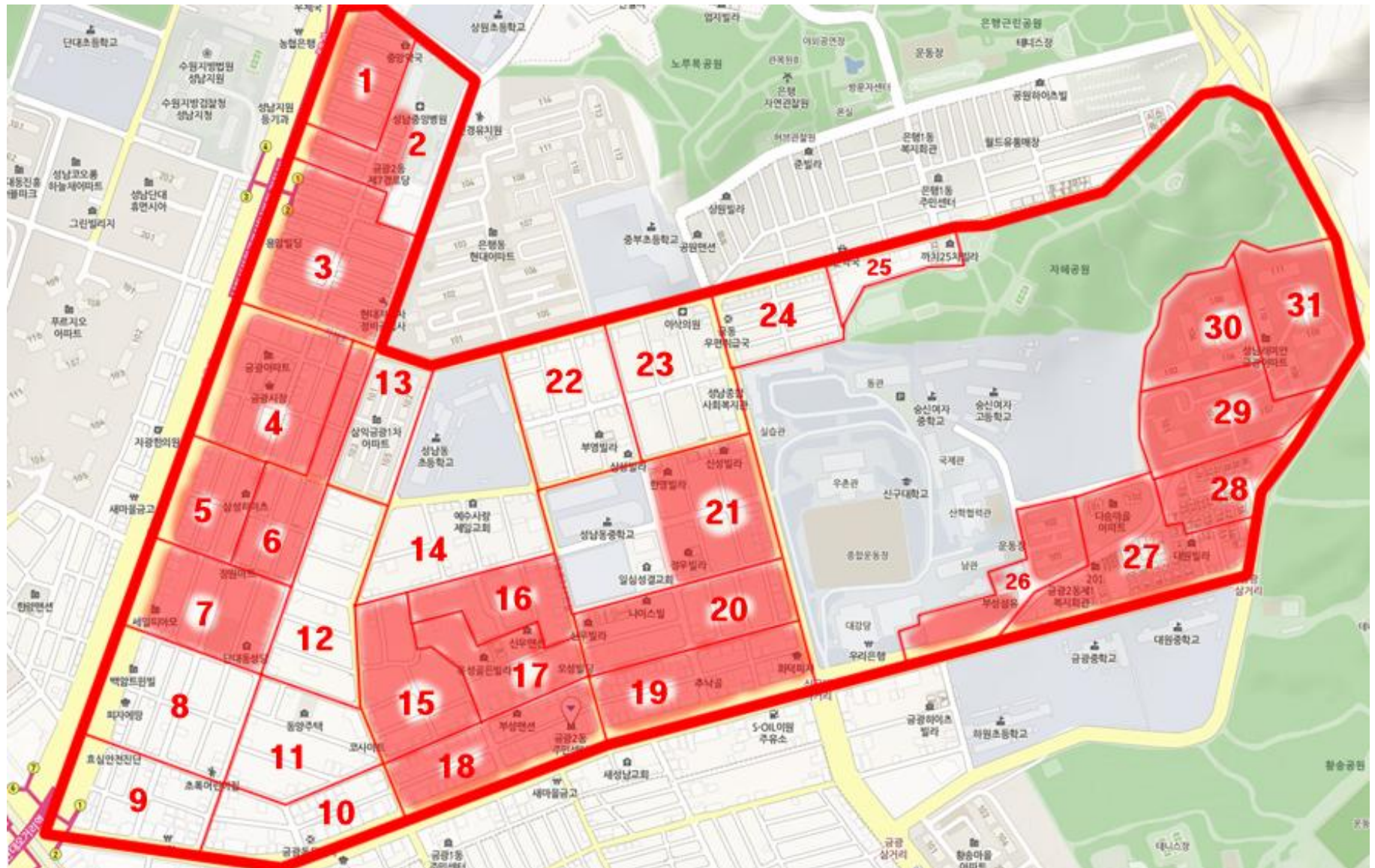


# 금광2동 관내도(통)



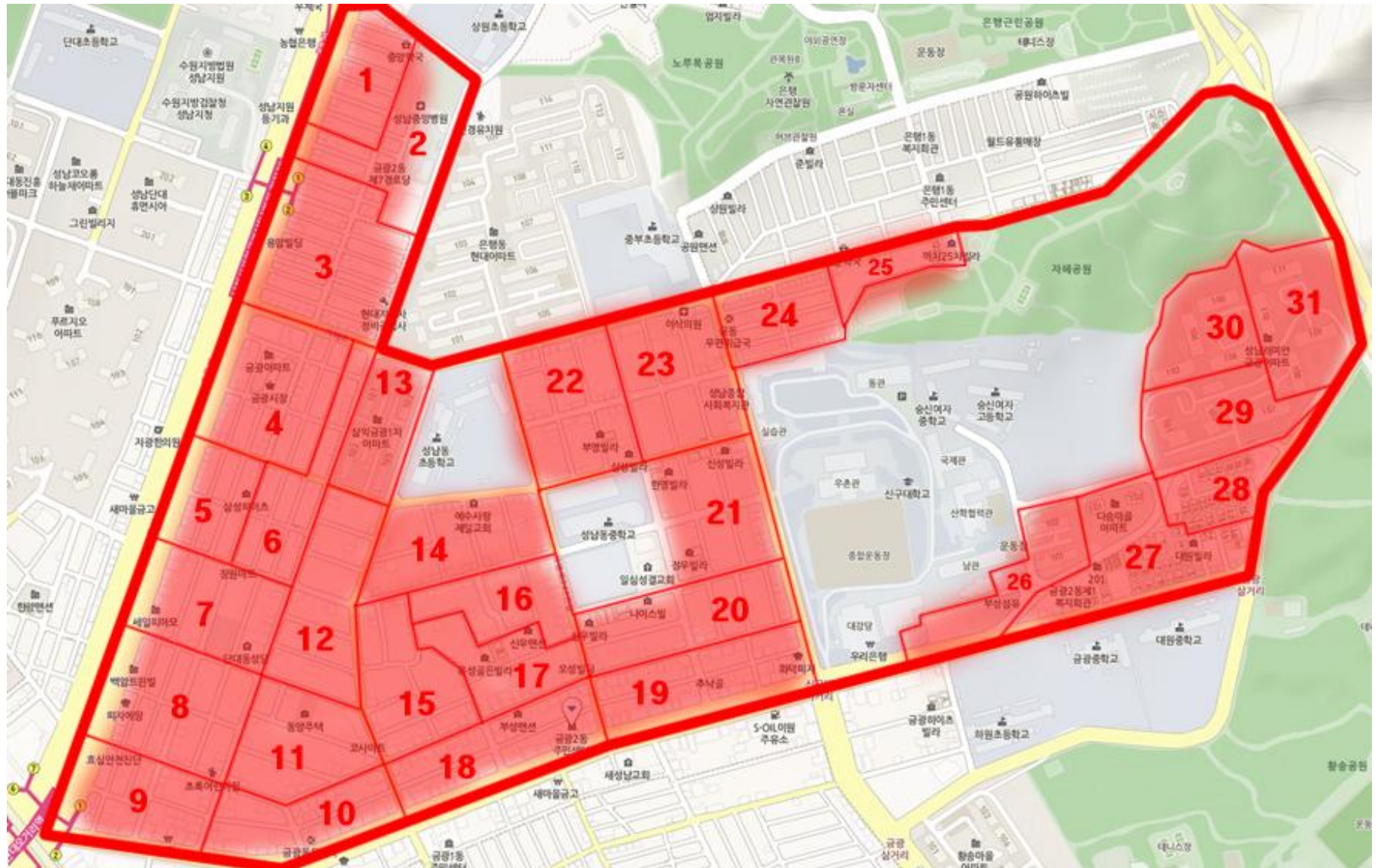


# 금광2동 새정치/새누리 지지 지수 44 이상 지역



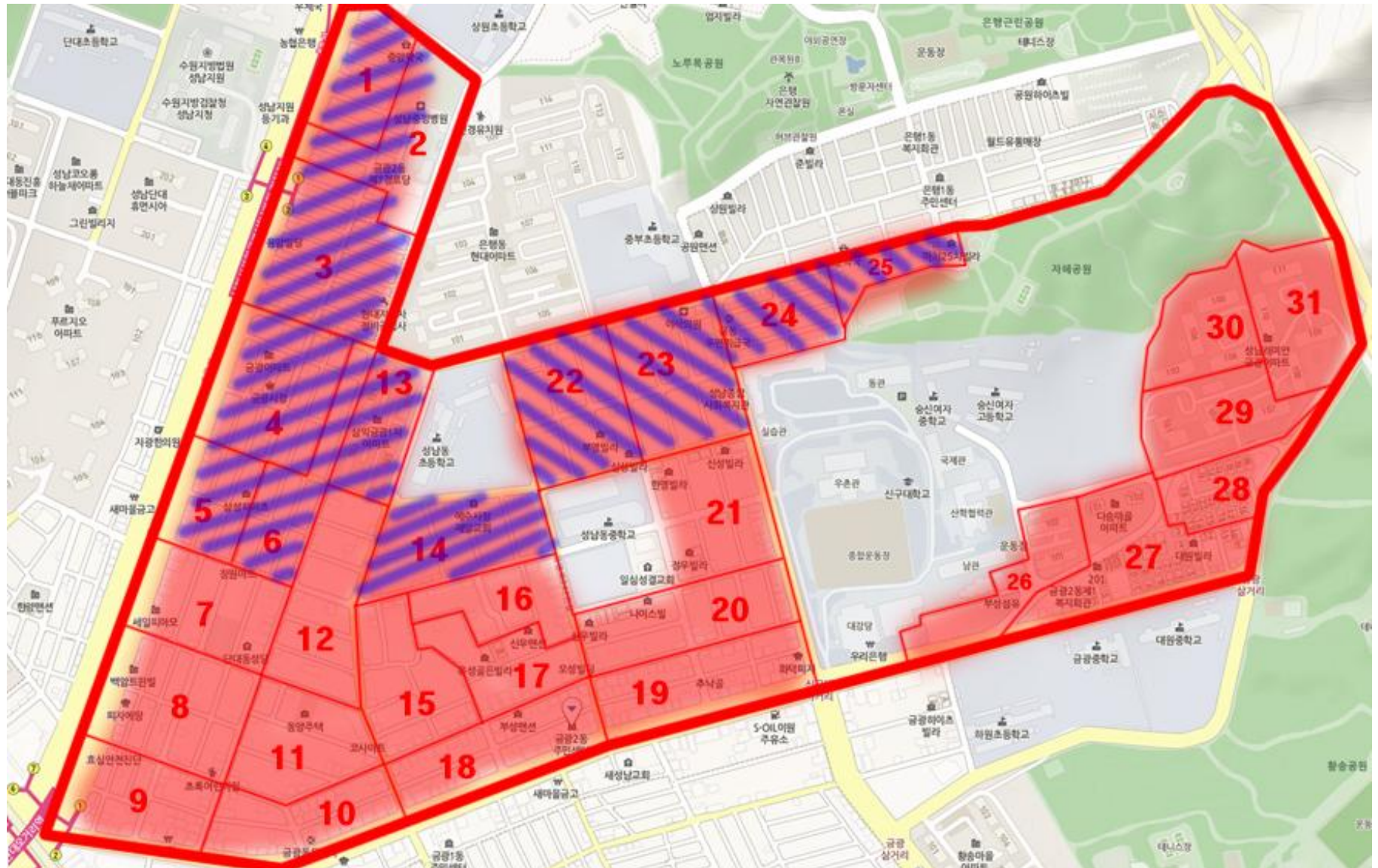


# 금광2동 새정치/새누리 핵심 지수 34 이상 지역



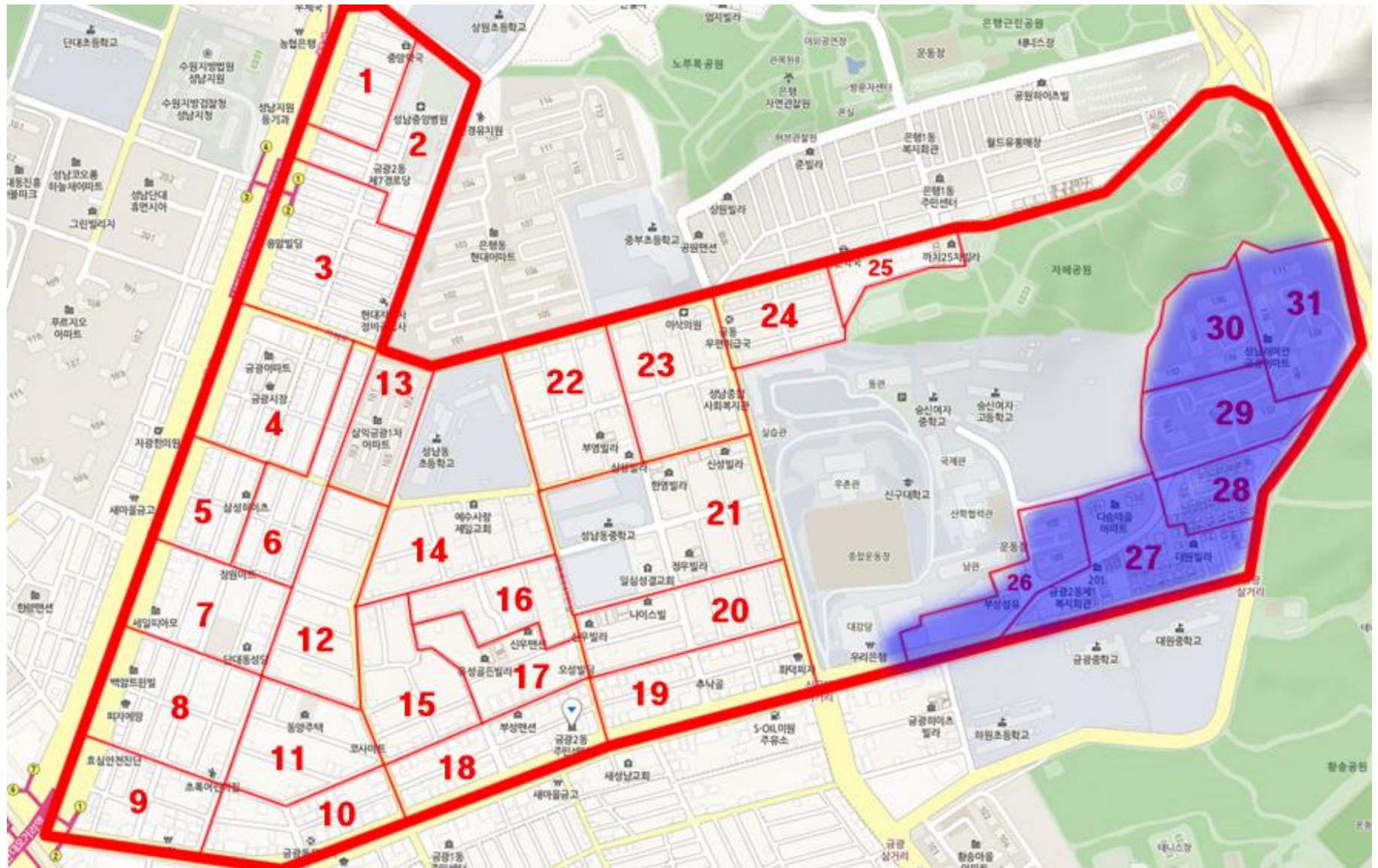


# 금광2동 새정치/새누리 핵심 지수 32 이상 지역



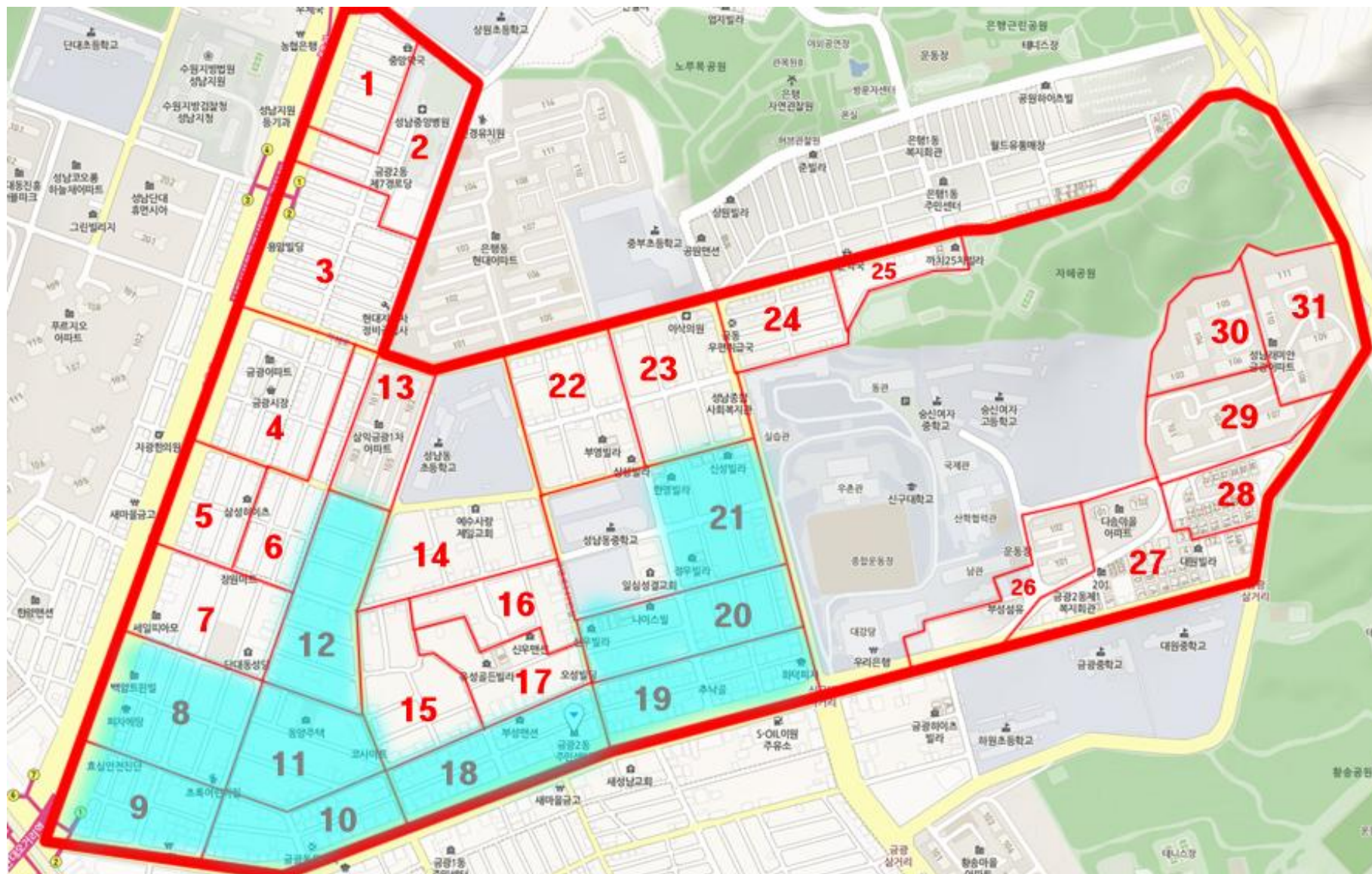


# 금광2동 새정치/새누리 소극 지수 10 이상 지역



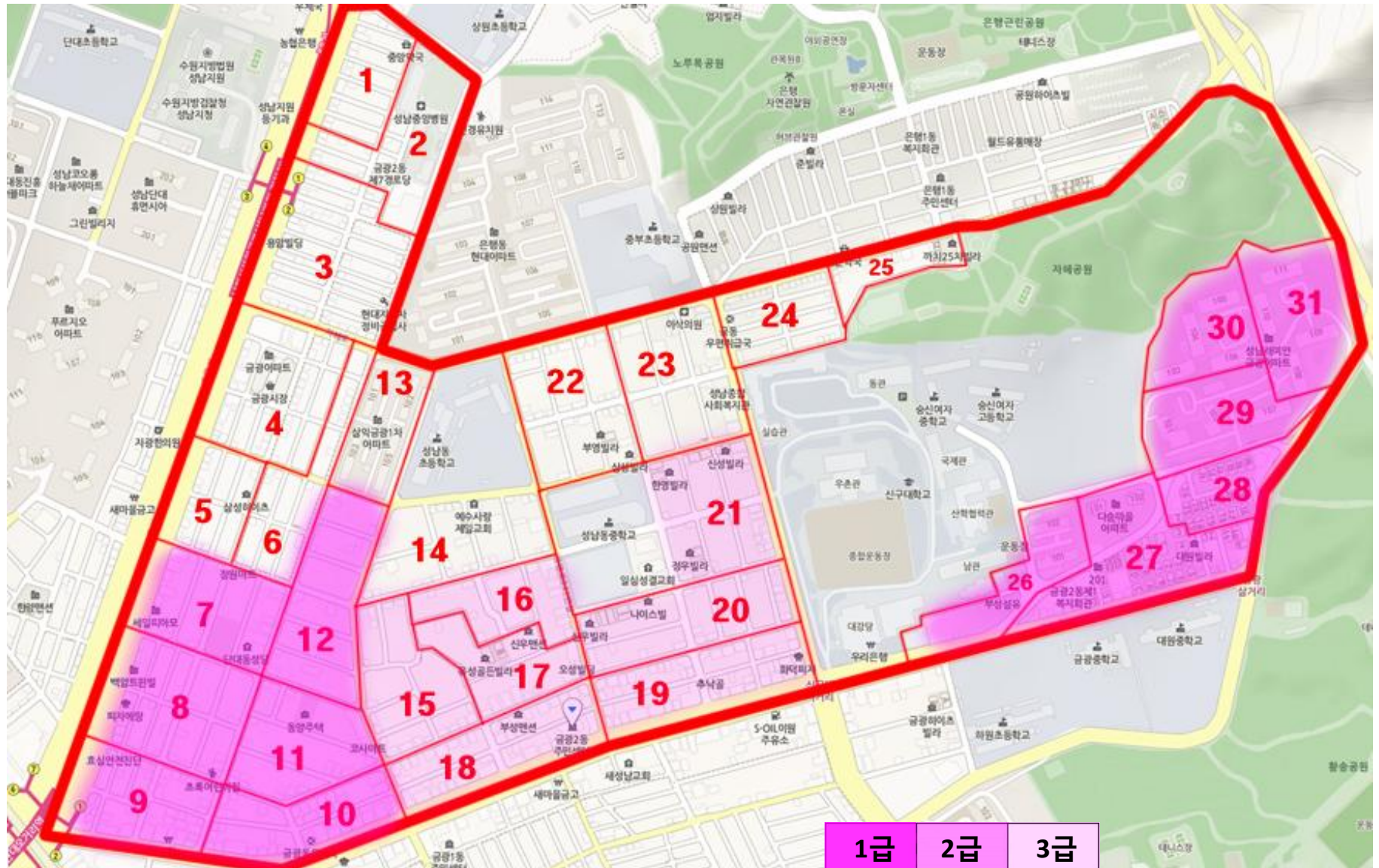


## 금광2동 무당총 지수 10 이상 지역



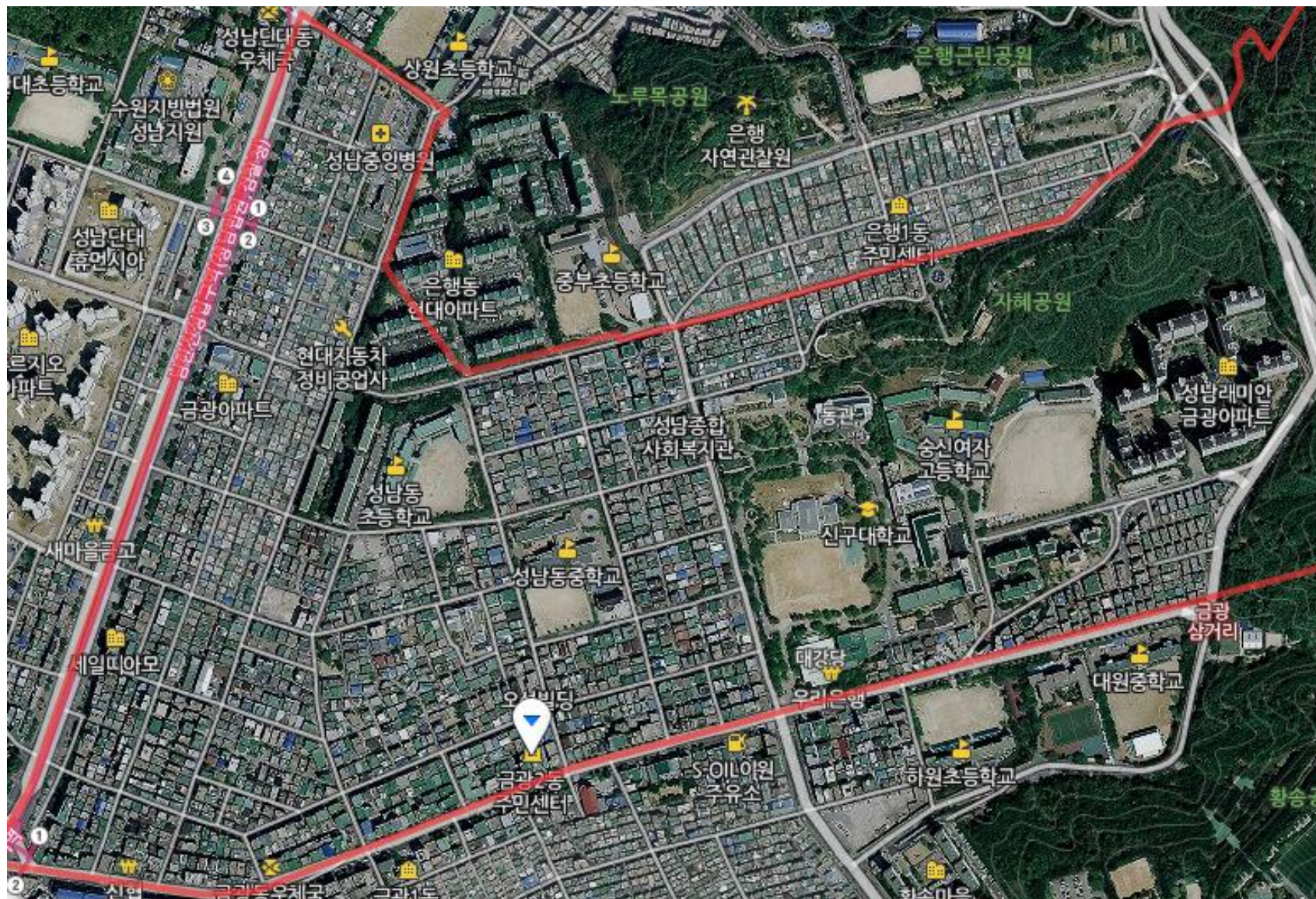


# 금광2동 타겟 지역





# 금광2동





# 금광2동

행정동	통	투표율 평균	투표율 편차	새정치 평균	새정치 핵심	새정치 소극	새누리 평균	새누리 핵심	새누리 소극	통진당 평균	통진당 핵심	통진당 소극	무당층	타겟 지수	타겟 등급
중원구	평균	53.7	13.6	35.6	30.4	5.2	46.7	42.6	4.1	8.2	2.9	5.3	9.4	14.7	
금광2동	평균	52.6	14.3	37.8	30.1	7.7	44.6	42.2	2.3	8.1	2.9	5.2	9.5	16.2	3.6
금광2동	01통	51.6	13.3	38.1	32.0	6.1	45.3	43.4	1.8	7.5	2.8	4.7	9.1	13.9	6
금광2동	02통	51.6	13.3	38.1	32.0	6.1	45.3	43.4	1.8	7.5	2.8	4.7	9.1	13.9	6
금광2동	03통	51.6	13.3	38.1	32.0	6.1	45.3	43.4	1.8	7.5	2.8	4.7	9.1	13.9	6
금광2동	04통	51.6	13.3	38.1	32.0	6.1	45.3	43.4	1.8	7.5	2.8	4.7	9.1	13.9	6
금광2동	05통	51.6	13.3	38.1	32.0	6.1	45.3	43.4	1.8	7.5	2.8	4.7	9.1	13.9	6
금광2동	06통	51.6	13.3	38.1	32.0	6.1	45.3	43.4	1.8	7.5	2.8	4.7	9.1	13.9	6
금광2동	07통	50.3	13.5	37.6	29.5	8.1	44.2	39.4	4.7	8.4	3.3	5.1	9.8	17.9	3
금광2동	08통	50.4	13.8	38.6	29.5	9.1	42.8	39.4	3.4	8.4	3.3	5.1	10.1	18.4	2
금광2동	09통	50.4	13.8	38.6	29.5	9.1	42.8	39.4	3.4	8.4	3.3	5.1	10.1	18.4	2
금광2동	10통	50.4	13.8	38.6	29.5	9.1	42.8	39.4	3.4	8.4	3.3	5.1	10.1	18.4	2
금광2동	11통	50.4	13.8	38.6	29.5	9.1	42.8	39.4	3.4	8.4	3.3	5.1	10.1	18.4	2
금광2동	12통	50.4	13.8	38.6	29.5	9.1	42.8	39.4	3.4	8.4	3.3	5.1	10.1	18.4	2
금광2동	13통	52.1	14.1	39.1	33.3	5.9	42.1	39.1	3.1	9.4	3.8	5.7	9.3	14.9	5
금광2동	14통	52.1	14.1	39.1	33.3	5.9	42.1	39.1	3.1	9.4	3.8	5.7	9.3	14.9	5
금광2동	15통	50.9	15.7	38.4	30.4	8.1	44.3	43.4	0.9	7.6	2.4	5.2	9.7	16.0	3
금광2동	16통	50.9	15.7	38.4	30.4	8.1	44.3	43.4	0.9	7.6	2.4	5.2	9.7	16.0	3
금광2동	17통	50.9	15.7	38.4	30.4	8.1	44.3	43.4	0.9	7.6	2.4	5.2	9.7	16.0	3
금광2동	18통	48.9	14.0	37.7	30.4	7.4	44.3	42.4	1.9	7.6	2.4	5.2	10.4	16.1	3
금광2동	19통	48.9	14.0	37.7	30.4	7.4	44.3	42.4	1.9	7.6	2.4	5.2	10.4	16.1	3
금광2동	20통	48.9	14.0	37.7	30.4	7.4	44.3	42.4	1.9	7.6	2.4	5.2	10.4	16.1	3
금광2동	21통	48.9	14.0	37.7	30.4	7.4	44.3	42.4	1.9	7.6	2.4	5.2	10.4	16.1	3

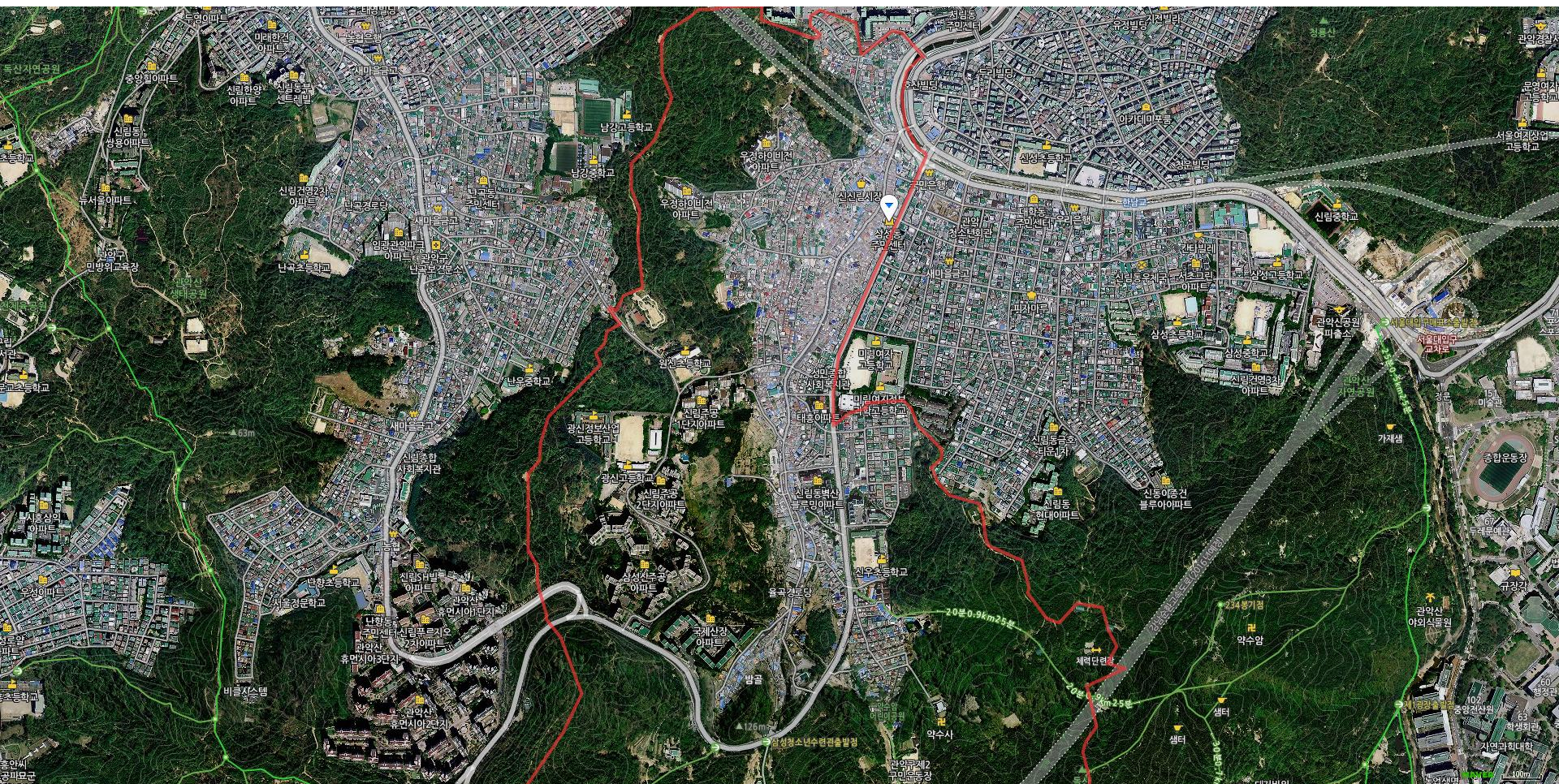
# 금광2동

행정동	통	투표율 평균	투표율 편차	새정치 평균	새정치 핵심	새정치 소극	새누리 평균	새누리 핵심	새누리 소극	통진당 평균	통진당 핵심	통진당 소극	무당층	타겟 지수	타겟 등급
중원구	평균	53.7	13.6	35.6	30.4	5.2	46.7	42.6	4.1	8.2	2.9	5.3	9.4	14.7	
금광2동	평균	52.6	14.3	37.8	30.1	7.7	44.6	42.2	2.3	8.1	2.9	5.2	9.5	16.2	3.6
금광2동	22통	52.6	13.8	38.9	33.3	5.7	41.8	39.1	2.7	9.4	3.8	5.7	9.8	14.8	5
금광2동	23통	52.6	13.8	38.9	33.3	5.7	41.8	39.1	2.7	9.4	3.8	5.7	9.8	14.8	5
금광2동	24통	52.6	13.8	38.9	33.3	5.7	41.8	39.1	2.7	9.4	3.8	5.7	9.8	14.8	5
금광2동	25통	52.6	13.8	38.9	33.3	5.7	41.8	39.1	2.7	9.4	3.8	5.7	9.8	14.8	5
금광2동	26통	59.6	15.8	35.6	25.5	10.0	48.3	46.3	2.0	7.6	2.2	5.4	8.5	18.0	2
금광2동	27통	59.6	15.8	35.6	25.5	10.0	48.3	46.3	2.0	7.6	2.2	5.4	8.5	18.0	2
금광2동	28통	59.6	15.8	35.6	25.5	10.0	48.3	46.3	2.0	7.6	2.2	5.4	8.5	18.0	2
금광2동	29통	59.6	15.8	35.6	25.5	10.0	48.3	46.3	2.0	7.6	2.2	5.4	8.5	18.0	2
금광2동	30통	59.6	15.8	35.6	25.5	10.0	48.3	46.3	2.0	7.6	2.2	5.4	8.5	18.0	2
금광2동	31통	59.6	15.8	35.6	25.5	10.0	48.3	46.3	2.0	7.6	2.2	5.4	8.5	18.0	2

# 서울관악을 삼성동

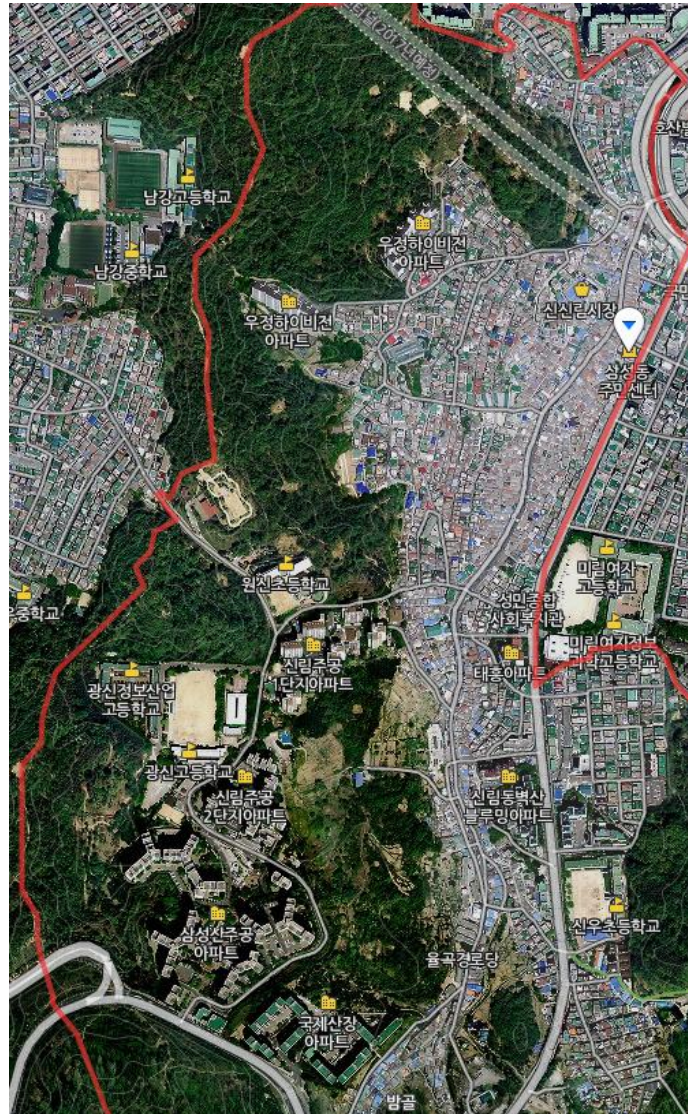


# 삼성동

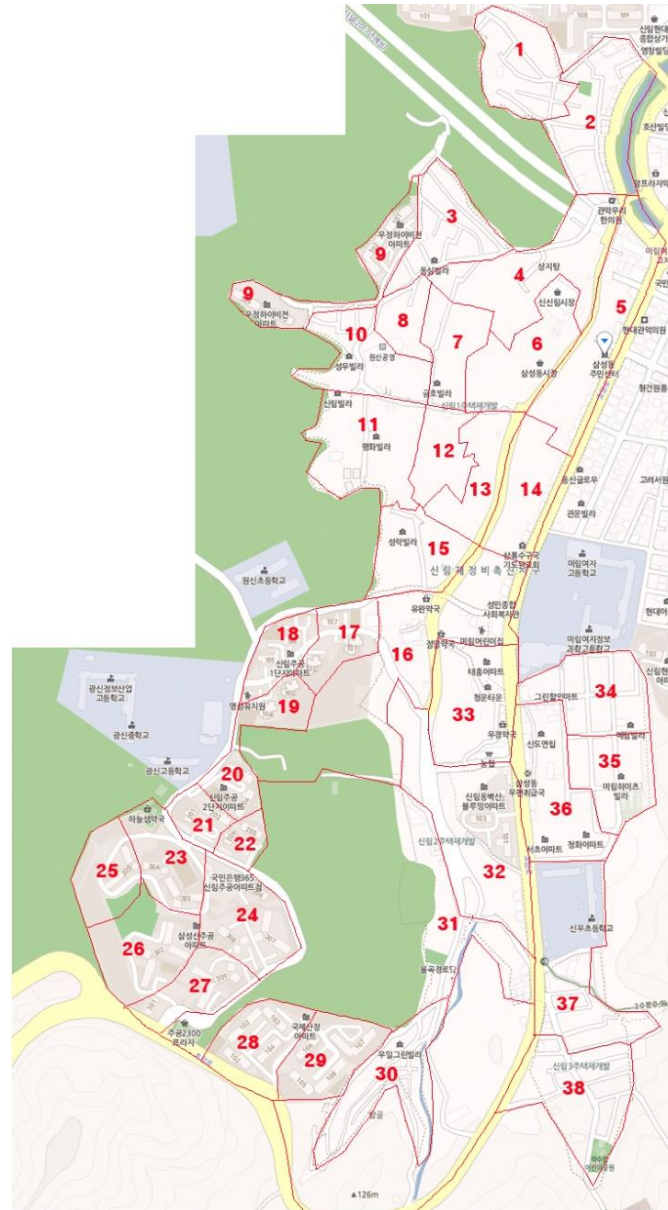




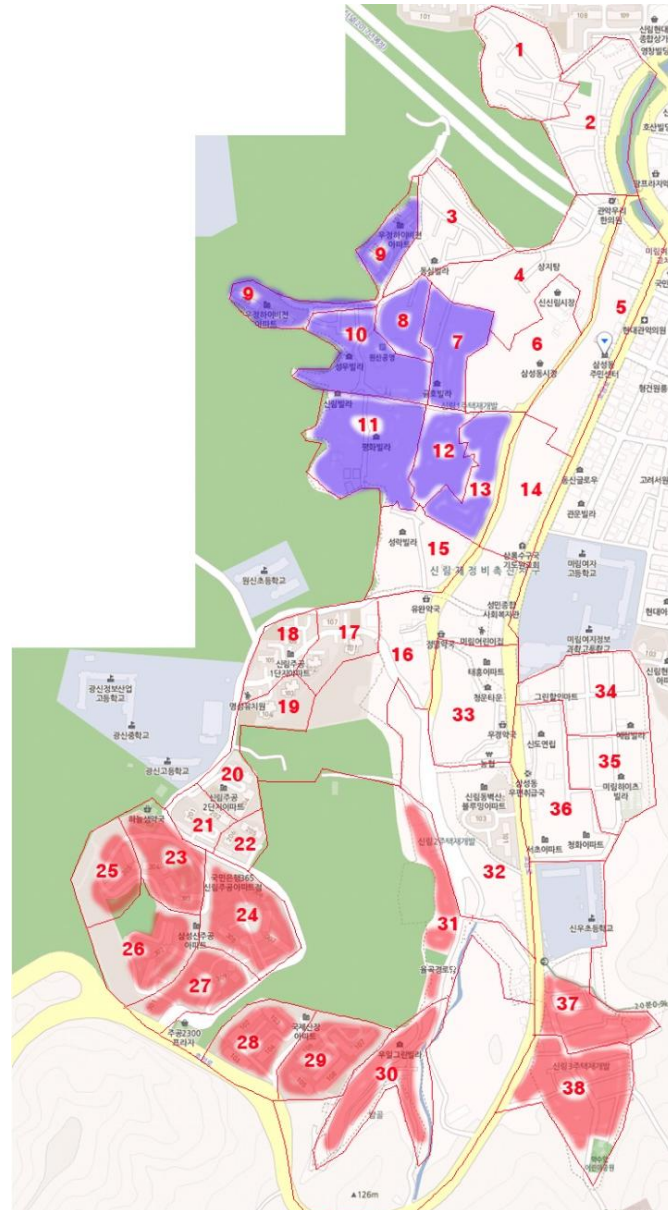
# 삼성동



# 삼성동 관내도

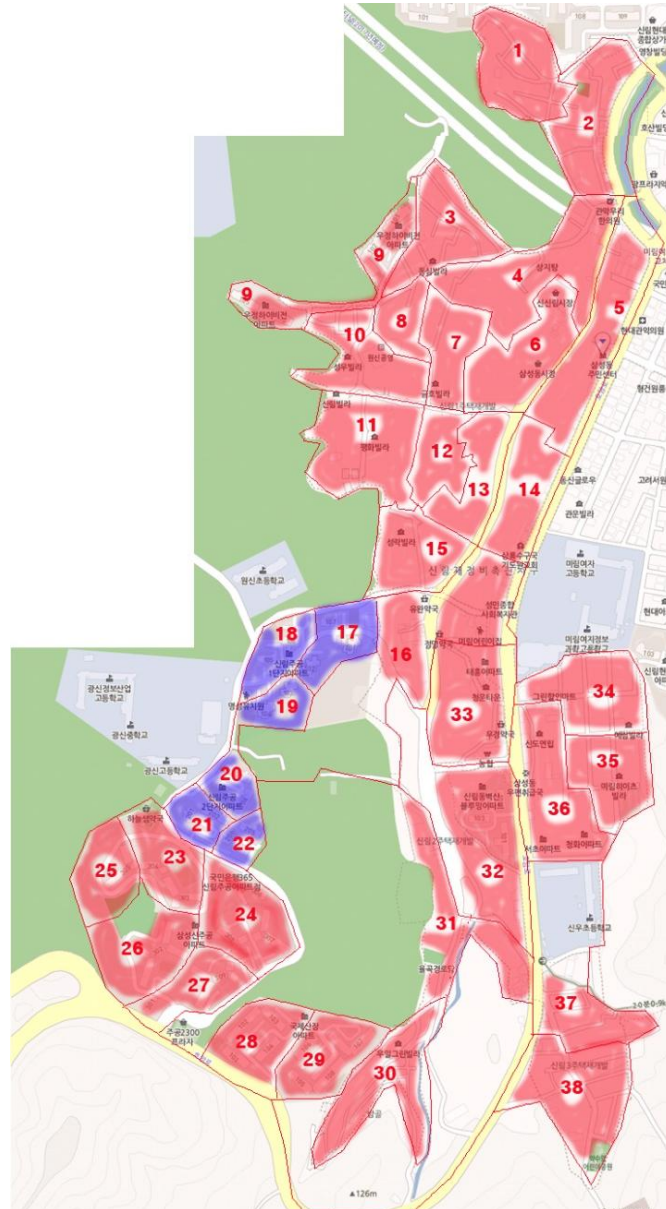


# 삼성동 새정치/새누리 평균지수 420이상 지역

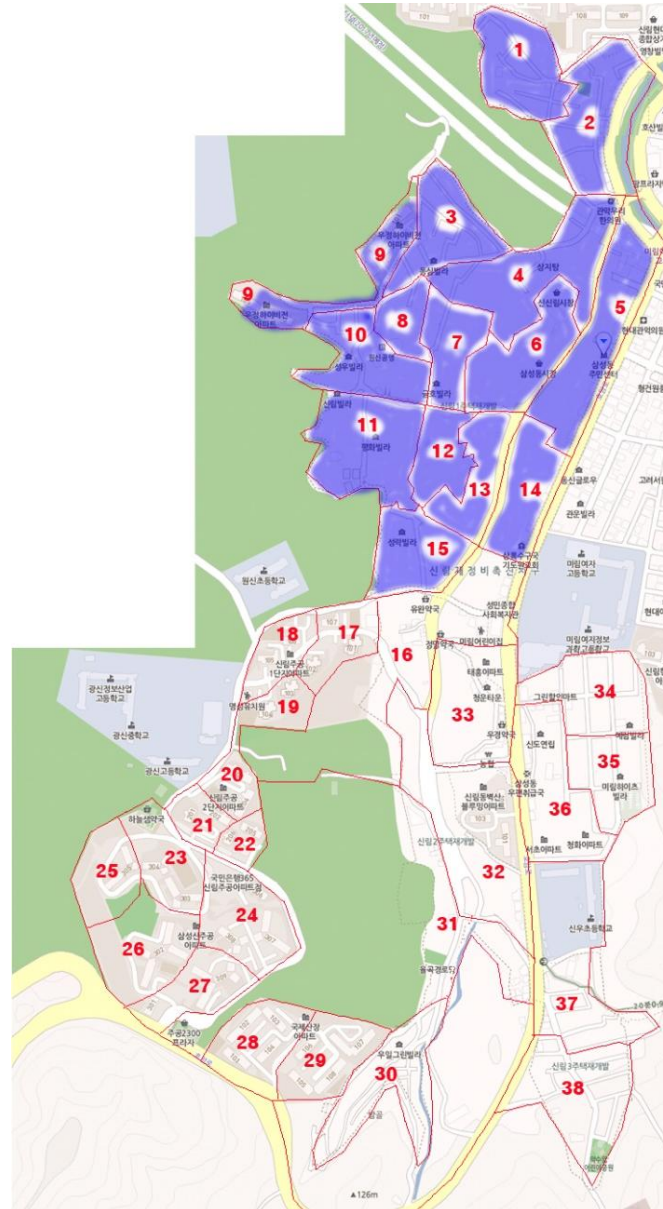




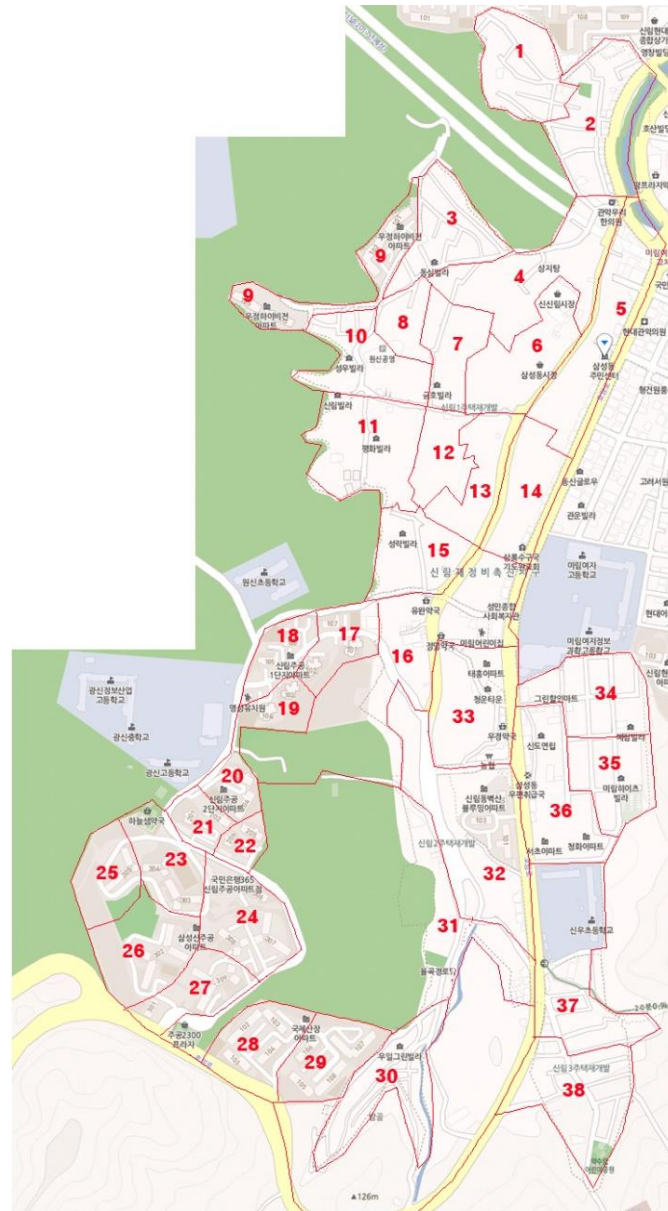
# 삼성동 새정치/새누리 핵심지수 320이상 지역



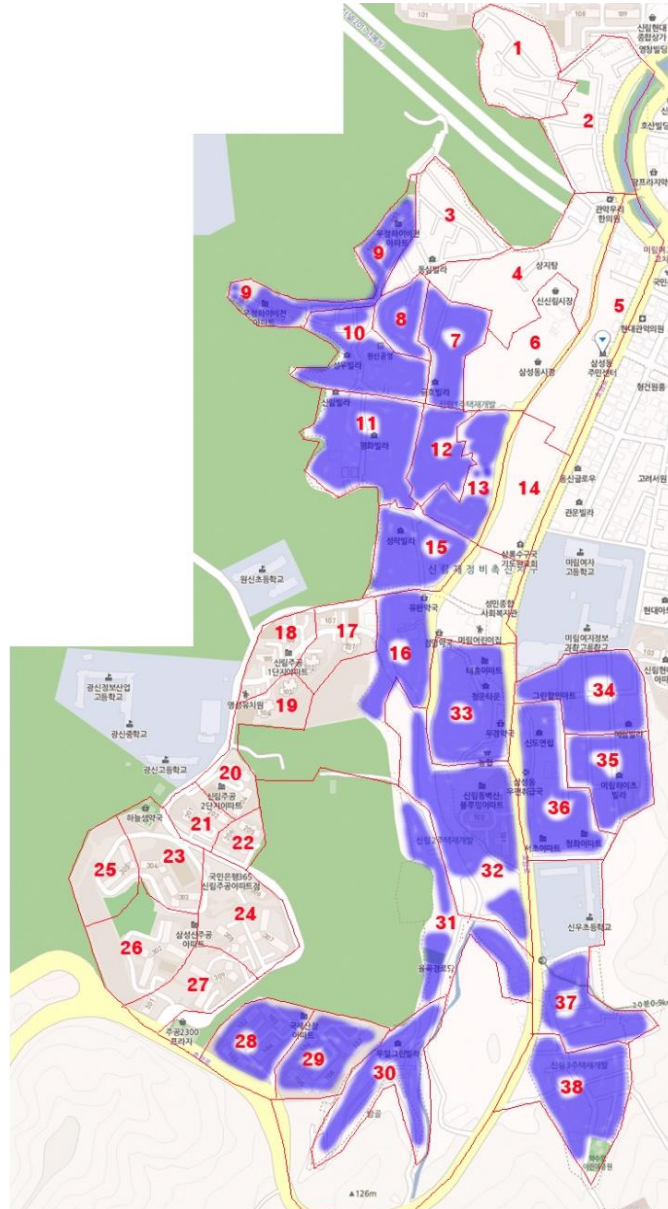
# 삼성동 새정치/새누리 소극지수 120이상 지역



# 삼성동 무당총지수 140이상 지역

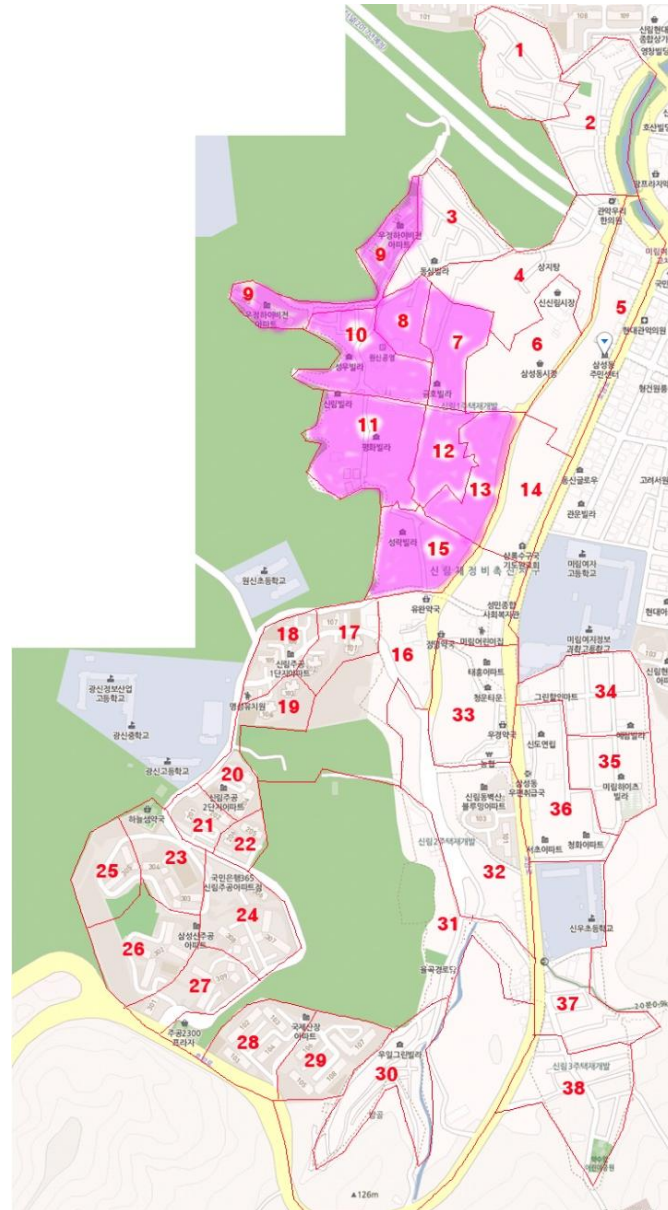


# 삼성동 호남지수 150이상 지역



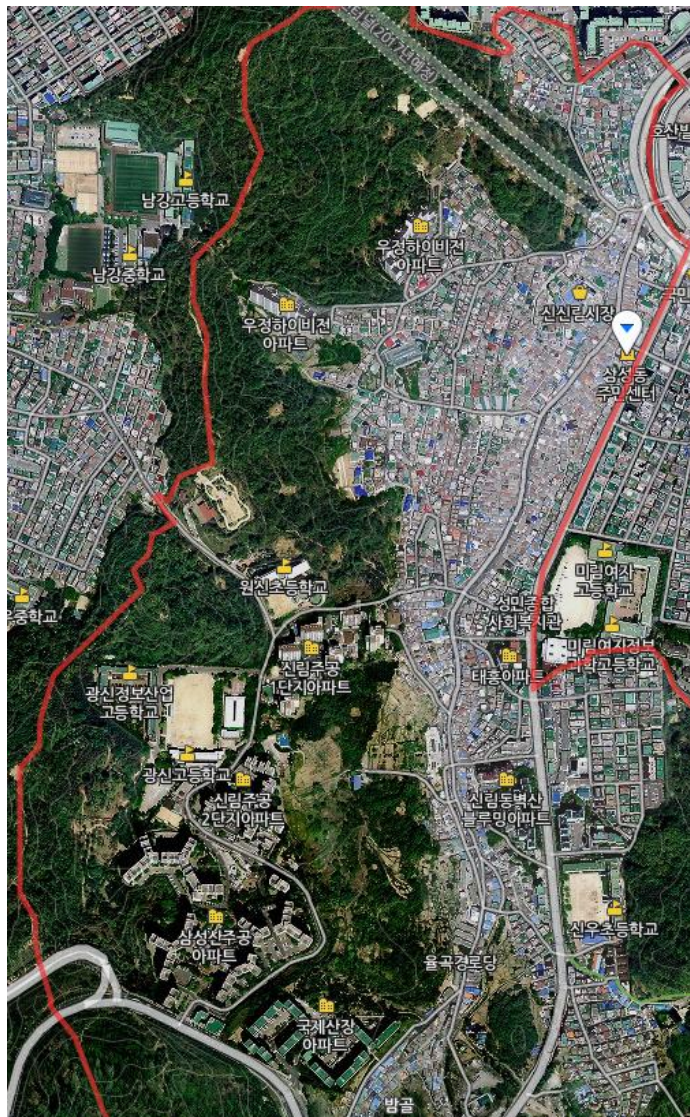


# 삼성동 타겟지수 1~3급 지역



1급	2급	3급
----	----	----

**삼성동**



행정동	투표율 통	투표율 평균	투표율 편차	새정치 평균	새정치 핵심	새정치 소극	새누리 평균	새누리 핵심	새누리 소극	통진당 평균	통진당 핵심	통진당 소극	무당 지수	호남 지수	타겟 지수	타겟 등급
관악을	평균	57.6	12.7	39.4	27.8	11.6	40.3	33.1	7.3	6.6	3.1	3.5	13.1	14.1	27.0	
삼성동	1	55.0	9.0	40.8	28.6	12.2	39.9	34.9	5.0	5.8	3.1	2.7	12.8	14.9	26.6	4
삼성동	2	55.0	9.0	40.8	28.6	12.2	39.9	34.9	5.0	5.8	3.1	2.7	12.8	14.9	26.6	4
삼성동	3	55.0	9.0	40.8	28.6	12.2	39.9	34.9	5.0	5.8	3.1	2.7	12.8	14.9	26.6	4
삼성동	4	55.0	9.0	40.8	28.6	12.2	39.9	34.9	5.0	5.8	3.1	2.7	12.8	14.9	26.6	4
삼성동	5	55.0	9.0	40.8	28.6	12.2	39.9	34.9	5.0	5.8	3.1	2.7	12.8	14.9	26.6	4
삼성동	6	55.0	9.0	40.8	28.6	12.2	39.9	34.9	5.0	5.8	3.1	2.7	12.8	14.9	26.6	4
삼성동	7	60.7	10.5	42.8	29.4	13.5	38.4	32.3	6.1	5.2	3.1	2.1	12.8	15.9	28.3	2
삼성동	8	60.7	10.5	42.8	29.4	13.5	38.4	32.3	6.1	5.2	3.1	2.1	12.8	15.9	28.3	2
삼성동	9	60.7	10.5	42.8	29.4	13.5	38.4	32.3	6.1	5.2	3.1	2.1	12.8	15.9	28.3	2
삼성동	10	60.7	10.5	42.8	29.4	13.5	38.4	32.3	6.1	5.2	3.1	2.1	12.8	15.9	28.3	2
삼성동	11	60.7	10.5	42.8	29.4	13.5	38.4	32.3	6.1	5.2	3.1	2.1	12.8	15.9	28.3	2
삼성동	12	60.7	10.5	42.8	29.4	13.5	38.4	32.3	6.1	5.2	3.1	2.1	12.8	15.9	28.3	2
삼성동	13	60.7	10.5	42.8	29.4	13.5	38.4	32.3	6.1	5.2	3.1	2.1	12.8	15.9	28.3	2
삼성동	14	55.0	9.0	40.8	28.6	12.2	39.9	34.9	5.0	5.8	3.1	2.7	12.8	14.9	26.6	4
삼성동	15	60.7	10.5	42.8	29.4	13.5	38.4	32.3	6.1	5.2	3.1	2.1	12.8	15.9	28.3	2
삼성동	16	62.9	11.7	41.4	29.8	11.6	39.4	33.4	6.0	5.3	2.7	2.6	13.4	15.4	26.7	4
삼성동	17	59.0	12.4	41.8	32.0	9.8	35.8	30.0	5.8	8.6	3.9	4.8	13.2	14.2	25.4	5
삼성동	18	59.0	12.4	41.8	32.0	9.8	35.8	30.0	5.8	8.6	3.9	4.8	13.2	14.2	25.4	5
삼성동	19	59.0	12.4	41.8	32.0	9.8	35.8	30.0	5.8	8.6	3.9	4.8	13.2	14.2	25.4	5
삼성동	20	59.0	12.4	41.8	32.0	9.8	35.8	30.0	5.8	8.6	3.9	4.8	13.2	14.2	25.4	5
삼성동	21	59.0	12.4	41.8	32.0	9.8	35.8	30.0	5.8	8.6	3.9	4.8	13.2	14.2	25.4	5
삼성동	22	59.0	12.4	41.8	32.0	9.8	35.8	30.0	5.8	8.6	3.9	4.8	13.2	14.2	25.4	5

행정동	통	투표율 평균	투표율 편차	새정치 평균	새정치 핵심	새정치 소극	새누리 평균	새누리 핵심	새누리 소극	통진당 평균	통진당 핵심	통진당 소극	무당 지수	호남 지수	타겟 지수	타겟 등급
관악을	평균	57.6	12.7	39.4	27.8	11.6	40.3	33.1	7.3	6.6	3.1	3.5	13.1	14.1	27.0	
삼성동	23	67.6	12.9	36.8	26.6	10.2	43.2	36.4	6.8	6.2	2.9	3.3	13.3	14.0	25.4	5
삼성동	24	67.6	12.9	36.8	26.6	10.2	43.2	36.4	6.8	6.2	2.9	3.3	13.3	14.0	25.4	5
삼성동	25	67.6	12.9	36.8	26.6	10.2	43.2	36.4	6.8	6.2	2.9	3.3	13.3	14.0	25.4	5
삼성동	26	67.6	12.9	36.8	26.6	10.2	43.2	36.4	6.8	6.2	2.9	3.3	13.3	14.0	25.4	5
삼성동	27	67.6	12.9	36.8	26.6	10.2	43.2	36.4	6.8	6.2	2.9	3.3	13.3	14.0	25.4	5
삼성동	28	59.9	12.5	38.7	27.2	11.4	41.9	35.2	6.7	5.5	2.7	2.8	13.2	15.3	26.8	4
삼성동	29	59.3	12.3	37.3	27.0	10.3	42.9	35.2	7.7	5.8	3.2	2.6	13.2	15.3	25.9	5
삼성동	30	59.3	12.3	37.3	27.0	10.3	42.9	35.2	7.7	5.8	3.2	2.6	13.2	15.3	25.9	5
삼성동	31	59.3	12.3	37.3	27.0	10.3	42.9	35.2	7.7	5.8	3.2	2.6	13.2	15.3	25.9	5
삼성동	32	62.9	11.7	41.4	29.8	11.6	39.4	33.4	6.0	5.3	2.7	2.6	13.4	15.4	26.7	4
삼성동	33	62.9	11.7	41.4	29.8	11.6	39.4	33.4	6.0	5.3	2.7	2.6	13.4	15.4	26.7	4
삼성동	34	62.9	11.7	41.4	29.8	11.6	39.4	33.4	6.0	5.3	2.7	2.6	13.4	15.4	26.7	4
삼성동	35	62.9	11.7	41.4	29.8	11.6	39.4	33.4	6.0	5.3	2.7	2.6	13.4	15.4	26.7	4
삼성동	36	62.9	11.7	41.4	29.8	11.6	39.4	33.4	6.0	5.3	2.7	2.6	13.4	15.4	26.7	4
삼성동	37	59.3	12.3	37.3	27.0	10.3	42.9	35.2	7.7	5.8	3.2	2.6	13.2	15.3	25.9	5
삼성동	38	59.3	12.3	37.3	27.0	10.3	42.9	35.2	7.7	5.8	3.2	2.6	13.2	15.3	25.9	5

**성남 중원구**

**타겟 지수 순위(통)**

# 성남 중원구 타겟 지수 순위(통)

	행정동	통	투표율 평균	투표율 편차	새정치 평균	새정치 핵심	새정치 소극	새누리 평균	새누리 핵심	새누리 소극	통진당 평균	통진당 핵심	통진당 소극	무당층	타겟 지수	타겟 등급
No.	중원구	평균	53.7	13.6	35.6	30.4	5.2	46.7	42.6	4.1	8.2	2.9	5.3	9.4	14.7	
1	도촌동	여수동	58.2	16.9	40.0	25.1	14.9	44.4	40.7	3.7	6.5	1.8	4.7	9.1	23.7	1
2	도촌동	02통	57.8	16.3	39.5	25.1	14.5	45.0	40.9	4.1	6.5	1.8	4.7	9.0	23.3	1
3	도촌동	11통	57.8	16.3	39.5	25.1	14.5	45.0	40.9	4.1	6.5	1.8	4.7	9.0	23.3	1
4	도촌동	12통	57.8	16.3	39.5	25.1	14.5	45.0	40.9	4.1	6.5	1.8	4.7	9.0	23.3	1
5	도촌동	14통	57.8	16.3	39.5	25.1	14.5	45.0	40.9	4.1	6.5	1.8	4.7	9.0	23.3	1
6	도촌동	01통	59.5	16.7	37.8	25.1	12.7	47.1	43.2	4.0	6.5	1.8	4.7	8.6	21.3	1
7	도촌동	05통	59.5	16.7	37.8	25.1	12.7	47.1	43.2	4.0	6.5	1.8	4.7	8.6	21.3	1
8	도촌동	08통	59.5	16.7	37.8	25.1	12.7	47.1	43.2	4.0	6.5	1.8	4.7	8.6	21.3	1
9	도촌동	09통	59.5	16.7	37.8	25.1	12.7	47.1	43.2	4.0	6.5	1.8	4.7	8.6	21.3	1
10	도촌동	13통	59.5	16.7	37.8	25.1	12.7	47.1	43.2	4.0	6.5	1.8	4.7	8.6	21.3	1
11	도촌동	갈현동	59.5	16.7	37.8	25.1	12.7	47.1	43.2	4.0	6.5	1.8	4.7	8.6	21.3	1
12	도촌동	03통	57.8	15.0	37.5	25.1	12.5	46.8	43.2	3.6	6.5	1.8	4.7	9.2	21.2	1
13	도촌동	04통	57.8	15.0	37.5	25.1	12.5	46.8	43.2	3.6	6.5	1.8	4.7	9.2	21.2	1
14	도촌동	06통	57.8	15.0	37.5	25.1	12.5	46.8	43.2	3.6	6.5	1.8	4.7	9.2	21.2	1
15	도촌동	07통	57.8	15.0	37.5	25.1	12.5	46.8	43.2	3.6	6.5	1.8	4.7	9.2	21.2	1
16	도촌동	10통	57.8	15.0	37.5	25.1	12.5	46.8	43.2	3.6	6.5	1.8	4.7	9.2	21.2	1
17	도촌동	15통	57.8	15.0	37.5	25.1	12.5	46.8	43.2	3.6	6.5	1.8	4.7	9.2	21.2	1
18	도촌동	16통	57.8	15.0	37.5	25.1	12.5	46.8	43.2	3.6	6.5	1.8	4.7	9.2	21.2	1
19	하대원동	08통	60.6	14.4	40.0	28.1	11.9	45.9	40.3	5.6	6.1	2.5	3.6	8.0	20.5	1
20	하대원동	09통	60.6	14.4	40.0	28.1	11.9	45.9	40.3	5.6	6.1	2.5	3.6	8.0	20.5	1
21	하대원동	10통	60.6	14.4	40.0	28.1	11.9	45.9	40.3	5.6	6.1	2.5	3.6	8.0	20.5	1
22	하대원동	11통	60.6	14.4	40.0	28.1	11.9	45.9	40.3	5.6	6.1	2.5	3.6	8.0	20.5	1



# 성남 중원구 타겟 지수 순위(통)

	행정동	통	투표율 평균	투표율 편차	새정치 평균	새정치 핵심	새정치 소극	새누리 평균	새누리 핵심	새누리 소극	통진당 평균	통진당 핵심	통진당 소극	무당층	타겟 지수	타겟 등급
No.	중원구	평균	53.7	13.6	35.6	30.4	5.2	46.7	42.6	4.1	8.2	2.9	5.3	9.4	14.7	
23	하대원동	12통	60.6	14.4	40.0	28.1	11.9	45.9	40.3	5.6	6.1	2.5	3.6	8.0	20.5	1
24	하대원동	13통	60.6	14.4	40.0	28.1	11.9	45.9	40.3	5.6	6.1	2.5	3.6	8.0	20.5	1
25	하대원동	01통	58.9	14.6	36.6	25.1	11.5	47.9	43.9	4.0	5.4	1.8	3.6	10.1	20.4	1
26	하대원동	02통	58.9	14.6	36.6	25.1	11.5	47.9	43.9	4.0	5.4	1.8	3.6	10.1	20.4	1
27	하대원동	23통	58.9	14.6	36.6	25.1	11.5	47.9	43.9	4.0	5.4	1.8	3.6	10.1	20.4	1
28	하대원동	18통	70.0	12.8	32.5	22.7	9.9	50.4	46.5	4.0	7.9	2.5	5.5	9.1	19.1	1
29	하대원동	19통	70.0	12.8	32.5	22.7	9.9	50.4	46.5	4.0	7.9	2.5	5.5	9.1	19.1	1
30	하대원동	20통	70.0	12.8	32.5	22.7	9.9	50.4	46.5	4.0	7.9	2.5	5.5	9.1	19.1	1
31	하대원동	21통	70.0	12.8	32.5	22.7	9.9	50.4	46.5	4.0	7.9	2.5	5.5	9.1	19.1	1
32	하대원동	22통	70.0	12.8	32.5	22.7	9.9	50.4	46.5	4.0	7.9	2.5	5.5	9.1	19.1	1
33	금광2동	08통	50.4	13.8	38.6	29.5	9.1	42.8	39.4	3.4	8.4	3.3	5.1	10.1	18.4	2
34	금광2동	09통	50.4	13.8	38.6	29.5	9.1	42.8	39.4	3.4	8.4	3.3	5.1	10.1	18.4	2
35	금광2동	10통	50.4	13.8	38.6	29.5	9.1	42.8	39.4	3.4	8.4	3.3	5.1	10.1	18.4	2
36	금광2동	11통	50.4	13.8	38.6	29.5	9.1	42.8	39.4	3.4	8.4	3.3	5.1	10.1	18.4	2
37	금광2동	12통	50.4	13.8	38.6	29.5	9.1	42.8	39.4	3.4	8.4	3.3	5.1	10.1	18.4	2
38	은행1동	10통	63.3	14.8	36.7	26.1	10.6	47.8	46.1	1.8	7.0	1.8	5.2	8.4	18.4	2
39	은행1동	11통	63.3	14.8	36.7	26.1	10.6	47.8	46.1	1.8	7.0	1.8	5.2	8.4	18.4	2
40	은행1동	12통	63.3	14.8	36.7	26.1	10.6	47.8	46.1	1.8	7.0	1.8	5.2	8.4	18.4	2
41	은행1동	13통	63.3	14.8	36.7	26.1	10.6	47.8	46.1	1.8	7.0	1.8	5.2	8.4	18.4	2
42	은행1동	14통	63.3	14.8	36.7	26.1	10.6	47.8	46.1	1.8	7.0	1.8	5.2	8.4	18.4	2
43	상대원1동	21통	63.2	14.4	37.6	29.7	7.9	40.7	37.7	3.0	11.2	4.5	6.7	10.5	18.0	2
44	상대원1동	22통	63.2	14.4	37.6	29.7	7.9	40.7	37.7	3.0	11.2	4.5	6.7	10.5	18.0	2

# 성남 중원구 타겟 지수 순위(통)

	행정동	통	투표율 평균	투표율 편차	새정치 평균	새정치 핵심	새정치 소극	새누리 평균	새누리 핵심	새누리 소극	통진당 평균	통진당 핵심	통진당 소극	무당층	타겟 지수	타겟 등급
No.	중원구	평균	53.7	13.6	35.6	30.4	5.2	46.7	42.6	4.1	8.2	2.9	5.3	9.4	14.7	
45	상대원1동	23통	63.2	14.4	37.6	29.7	7.9	40.7	37.7	3.0	11.2	4.5	6.7	10.5	18.0	2
46	금광2동	26통	59.6	15.8	35.6	25.5	10.0	48.3	46.3	2.0	7.6	2.2	5.4	8.5	18.0	2
47	금광2동	27통	59.6	15.8	35.6	25.5	10.0	48.3	46.3	2.0	7.6	2.2	5.4	8.5	18.0	2
48	금광2동	28통	59.6	15.8	35.6	25.5	10.0	48.3	46.3	2.0	7.6	2.2	5.4	8.5	18.0	2
49	금광2동	29통	59.6	15.8	35.6	25.5	10.0	48.3	46.3	2.0	7.6	2.2	5.4	8.5	18.0	2
50	금광2동	30통	59.6	15.8	35.6	25.5	10.0	48.3	46.3	2.0	7.6	2.2	5.4	8.5	18.0	2
51	금광2동	31통	59.6	15.8	35.6	25.5	10.0	48.3	46.3	2.0	7.6	2.2	5.4	8.5	18.0	2
52	금광2동	07통	50.3	13.5	37.6	29.5	8.1	44.2	39.4	4.7	8.4	3.3	5.1	9.8	17.9	2
53	은행2동	13통	50.8	14.5	41.2	31.7	9.5	41.8	38.9	3.0	7.2	3.2	3.9	9.8	17.9	2
54	은행2동	14통	50.8	14.5	41.2	31.7	9.5	41.8	38.9	3.0	7.2	3.2	3.9	9.8	17.9	2
55	은행2동	21통	50.8	14.5	41.2	31.7	9.5	41.8	38.9	3.0	7.2	3.2	3.9	9.8	17.9	2
56	하대원동	06통	58.1	14.7	36.9	28.1	8.9	47.6	43.8	3.9	6.9	2.5	4.4	8.6	17.3	2
57	하대원동	07통	58.1	14.7	36.9	28.1	8.9	47.6	43.8	3.9	6.9	2.5	4.4	8.6	17.3	2
58	성남동	11통	59.3	13.8	35.6	27.2	8.4	48.0	44.3	3.7	7.2	2.4	4.8	9.1	17.2	2
59	성남동	12통	59.3	13.8	35.6	27.2	8.4	48.0	44.3	3.7	7.2	2.4	4.8	9.1	17.2	2
60	성남동	13통	59.3	13.8	35.6	27.2	8.4	48.0	44.3	3.7	7.2	2.4	4.8	9.1	17.2	2
61	성남동	16통	59.3	13.8	35.6	27.2	8.4	48.0	44.3	3.7	7.2	2.4	4.8	9.1	17.2	2
62	성남동	17통	59.3	13.8	35.6	27.2	8.4	48.0	44.3	3.7	7.2	2.4	4.8	9.1	17.2	2
63	성남동	10통	48.7	13.9	38.2	28.3	9.9	46.5	45.6	0.9	5.0	1.8	3.2	10.2	17.1	2
64	성남동	14통	48.7	13.9	38.2	28.3	9.9	46.5	45.6	0.9	5.0	1.8	3.2	10.2	17.1	2
65	성남동	15통	48.7	13.9	38.2	28.3	9.9	46.5	45.6	0.9	5.0	1.8	3.2	10.2	17.1	2
66	성남동	20통	48.7	13.9	38.2	28.3	9.9	46.5	45.6	0.9	5.0	1.8	3.2	10.2	17.1	2



# 성남 중원구 타겟 지수 순위(통)

	행정동	통	투표율 평균	투표율 편차	새정치 평균	새정치 핵심	새정치 소극	새누리 평균	새누리 핵심	새누리 소극	통진당 평균	통진당 핵심	통진당 소극	무당층	타겟 지수	타겟 등급
No.	중원구	평균	53.7	13.6	35.6	30.4	5.2	46.7	42.6	4.1	8.2	2.9	5.3	9.4	14.7	
67	성남동	23통	48.7	13.9	38.2	28.3	9.9	46.5	45.6	0.9	5.0	1.8	3.2	10.2	17.1	3
68	성남동	29통	48.7	13.9	38.2	28.3	9.9	46.5	45.6	0.9	5.0	1.8	3.2	10.2	17.1	3
69	성남동	31통	48.7	13.9	38.2	28.3	9.9	46.5	45.6	0.9	5.0	1.8	3.2	10.2	17.1	3
70	은행2동	23통	55.4	16.1	36.3	26.4	9.9	49.2	47.4	1.8	5.8	2.1	3.7	8.7	17.0	3
71	은행2동	25통	63.6	11.5	35.0	26.4	8.6	50.5	46.1	4.3	6.5	2.1	4.4	8.1	17.0	3
72	은행2동	27통	63.6	11.5	35.0	26.4	8.6	50.5	46.1	4.3	6.5	2.1	4.4	8.1	17.0	3
73	은행2동	28통	63.6	11.5	35.0	26.4	8.6	50.5	46.1	4.3	6.5	2.1	4.4	8.1	17.0	3
74	은행2동	15통	50.8	14.5	41.2	32.5	8.7	41.9	38.9	3.0	7.6	4.2	3.5	9.3	16.6	3
75	하대원동	03통	58.3	14.8	37.2	29.0	8.2	47.3	43.8	3.5	6.8	2.4	4.4	8.7	16.5	3
76	하대원동	04통	58.3	14.8	37.2	29.0	8.2	47.3	43.8	3.5	6.8	2.4	4.4	8.7	16.5	3
77	하대원동	05통	58.3	14.8	37.2	29.0	8.2	47.3	43.8	3.5	6.8	2.4	4.4	8.7	16.5	3
78	상대원1동	24통	62.6	13.5	38.9	32.6	6.4	41.4	37.2	4.2	10.6	3.7	6.9	9.1	16.5	3
79	상대원1동	25통	62.6	13.5	38.9	32.6	6.4	41.4	37.2	4.2	10.6	3.7	6.9	9.1	16.5	3
80	상대원1동	26통	62.6	13.5	38.9	32.6	6.4	41.4	37.2	4.2	10.6	3.7	6.9	9.1	16.5	3
81	상대원1동	27통	62.6	13.5	38.9	32.6	6.4	41.4	37.2	4.2	10.6	3.7	6.9	9.1	16.5	3
82	성남동	01통	51.0	13.8	39.4	32.1	7.3	43.2	40.2	3.1	6.9	2.3	4.5	10.4	16.4	3
83	성남동	02통	51.0	13.8	39.4	32.1	7.3	43.2	40.2	3.1	6.9	2.3	4.5	10.4	16.4	3
84	성남동	03통	51.0	13.8	39.4	32.1	7.3	43.2	40.2	3.1	6.9	2.3	4.5	10.4	16.4	3
85	성남동	04통	51.0	13.8	39.4	32.1	7.3	43.2	40.2	3.1	6.9	2.3	4.5	10.4	16.4	3
86	성남동	06통	51.0	13.8	39.4	32.1	7.3	43.2	40.2	3.1	6.9	2.3	4.5	10.4	16.4	3
87	은행2동	01통	50.0	15.0	38.5	30.1	8.4	44.0	42.2	1.8	7.9	3.3	4.5	9.7	16.4	3
88	은행2동	02통	50.0	15.0	38.5	30.1	8.4	44.0	42.2	1.8	7.9	3.3	4.5	9.7	16.4	3

# 성남 중원구 타겟 지수 순위(통)

	행정동	통	투표율 평균	투표율 편차	새정치 평균	새정치 핵심	새정치 소극	새누리 평균	새누리 핵심	새누리 소극	통진당 평균	통진당 핵심	통진당 소극	무당층	타겟 지수	타겟 등급
No.	중원구	평균	53.7	13.6	35.6	30.4	5.2	46.7	42.6	4.1	8.2	2.9	5.3	9.4	14.7	
89	은행2동	04통	50.0	15.0	38.5	30.1	8.4	44.0	42.2	1.8	7.9	3.3	4.5	9.7	16.4	3
90	은행2동	05통	50.0	15.0	38.5	30.1	8.4	44.0	42.2	1.8	7.9	3.3	4.5	9.7	16.4	3
91	금광1동	27통	61.0	14.5	40.1	31.9	8.2	40.7	40.0	0.8	10.1	3.9	6.2	9.1	16.3	3
92	금광1동	28통	61.0	14.5	40.1	31.9	8.2	40.7	40.0	0.8	10.1	3.9	6.2	9.1	16.3	3
93	금광1동	29통	61.0	14.5	40.1	31.9	8.2	40.7	40.0	0.8	10.1	3.9	6.2	9.1	16.3	3
94	금광2동	18통	48.9	14.0	37.7	30.4	7.4	44.3	42.4	1.9	7.6	2.4	5.2	10.4	16.1	3
95	금광2동	19통	48.9	14.0	37.7	30.4	7.4	44.3	42.4	1.9	7.6	2.4	5.2	10.4	16.1	3
96	금광2동	20통	48.9	14.0	37.7	30.4	7.4	44.3	42.4	1.9	7.6	2.4	5.2	10.4	16.1	3
97	금광2동	21통	48.9	14.0	37.7	30.4	7.4	44.3	42.4	1.9	7.6	2.4	5.2	10.4	16.1	3
98	상대원1동	30통	55.1	15.2	36.9	28.9	8.1	46.6	44.9	1.7	7.0	2.2	4.8	9.5	16.1	3
99	상대원1동	31통	55.1	15.2	36.9	28.9	8.1	46.6	44.9	1.7	7.0	2.2	4.8	9.5	16.1	3
100	상대원1동	32통	55.1	15.2	36.9	28.9	8.1	46.6	44.9	1.7	7.0	2.2	4.8	9.5	16.1	3
101	상대원1동	33통	55.1	15.2	36.9	28.9	8.1	46.6	44.9	1.7	7.0	2.2	4.8	9.5	16.1	3
102	금광2동	15통	50.9	15.7	38.4	30.4	8.1	44.3	43.4	0.9	7.6	2.4	5.2	9.7	16.0	3
103	금광2동	16통	50.9	15.7	38.4	30.4	8.1	44.3	43.4	0.9	7.6	2.4	5.2	9.7	16.0	3
104	금광2동	17통	50.9	15.7	38.4	30.4	8.1	44.3	43.4	0.9	7.6	2.4	5.2	9.7	16.0	3
105	금광1동	01통	52.6	14.8	38.2	31.0	7.2	44.2	42.1	2.1	8.0	2.4	5.6	9.7	15.9	4
106	금광1동	02통	52.6	14.8	38.2	31.0	7.2	44.2	42.1	2.1	8.0	2.4	5.6	9.7	15.9	4
107	금광1동	03통	52.6	14.8	38.2	31.0	7.2	44.2	42.1	2.1	8.0	2.4	5.6	9.7	15.9	4
108	금광1동	11통	52.6	14.8	38.2	31.0	7.2	44.2	42.1	2.1	8.0	2.4	5.6	9.7	15.9	4
109	금광1동	12통	52.6	14.8	38.2	31.0	7.2	44.2	42.1	2.1	8.0	2.4	5.6	9.7	15.9	4
110	상대원1동	28통	54.9	14.8	39.7	30.3	9.3	47.4	45.2	2.2	5.3	2.1	3.2	7.7	15.8	4

# 성남 중원구 타겟 지수 순위(통)

	행정동	통	투표율 평균	투표율 편차	새정치 평균	새정치 핵심	새정치 소극	새누리 평균	새누리 핵심	새누리 소극	통진당 평균	통진당 핵심	통진당 소극	무당층	타겟 지수	타겟 등급
No.	중원구	평균	53.7	13.6	35.6	30.4	5.2	46.7	42.6	4.1	8.2	2.9	5.3	9.4	14.7	
111	상대원1동	29통	54.9	14.8	39.7	30.3	9.3	47.4	45.2	2.2	5.3	2.1	3.2	7.7	15.8	4
112	상대원1동	34통	54.9	14.8	39.7	30.3	9.3	47.4	45.2	2.2	5.3	2.1	3.2	7.7	15.8	4
113	상대원1동	35통	54.9	14.8	39.7	30.3	9.3	47.4	45.2	2.2	5.3	2.1	3.2	7.7	15.8	4
114	은행2동	18통	51.2	10.5	39.3	31.6	7.7	45.0	42.5	2.5	6.9	2.2	4.7	8.8	15.7	4
115	은행2동	20통	51.2	10.5	39.3	31.6	7.7	45.0	42.5	2.5	6.9	2.2	4.7	8.8	15.7	4
116	은행2동	34통	51.2	10.5	39.3	31.6	7.7	45.0	42.5	2.5	6.9	2.2	4.7	8.8	15.7	4
117	중앙동	10통	50.0	14.1	36.9	31.7	5.2	43.0	39.7	3.3	9.4	2.4	7.0	10.6	15.7	4
118	중앙동	11통	50.0	14.1	36.9	31.7	5.2	43.0	39.7	3.3	9.4	2.4	7.0	10.6	15.7	4
119	중앙동	12통	50.0	14.1	36.9	31.7	5.2	43.0	39.7	3.3	9.4	2.4	7.0	10.6	15.7	4
120	중앙동	13통	50.0	14.1	36.9	31.7	5.2	43.0	39.7	3.3	9.4	2.4	7.0	10.6	15.7	4
121	중앙동	15통	50.0	14.1	36.9	31.7	5.2	43.0	39.7	3.3	9.4	2.4	7.0	10.6	15.7	4
122	은행2동	16통	48.1	11.5	39.0	32.5	6.5	43.1	38.5	4.6	8.9	4.2	4.7	9.0	15.6	4
123	은행2동	17통	48.1	11.5	39.0	32.5	6.5	43.1	38.5	4.6	8.9	4.2	4.7	9.0	15.6	4
124	은행2동	19통	48.1	11.5	39.0	32.5	6.5	43.1	38.5	4.6	8.9	4.2	4.7	9.0	15.6	4
125	은행2동	37통	48.1	11.5	39.0	32.5	6.5	43.1	38.5	4.6	8.9	4.2	4.7	9.0	15.6	4
126	상대원3동	01통	47.6	14.0	39.0	32.9	6.1	42.4	38.7	3.7	9.7	3.5	6.1	8.9	15.5	4
127	상대원3동	02통	47.6	14.0	39.0	32.9	6.1	42.4	38.7	3.7	9.7	3.5	6.1	8.9	15.5	4
128	상대원3동	03통	47.6	14.0	39.0	32.9	6.1	42.4	38.7	3.7	9.7	3.5	6.1	8.9	15.5	4
129	상대원3동	04통	47.6	14.0	39.0	32.9	6.1	42.4	38.7	3.7	9.7	3.5	6.1	8.9	15.5	4
130	상대원3동	05통	47.6	14.0	39.0	32.9	6.1	42.4	38.7	3.7	9.7	3.5	6.1	8.9	15.5	4
131	상대원3동	06통	47.6	14.0	39.0	32.9	6.1	42.4	38.7	3.7	9.7	3.5	6.1	8.9	15.5	4
132	성남동	18통	50.6	13.0	37.8	29.8	8.0	46.5	45.2	1.3	5.7	2.3	3.4	10.0	15.4	4

# 성남 중원구 타겟 지수 순위(통)

	행정동	통	투표율 평균	투표율 편차	새정치 평균	새정치 핵심	새정치 소극	새누리 평균	새누리 핵심	새누리 소극	통진당 평균	통진당 핵심	통진당 소극	무당층	타겟 지수	타겟 등급
No.	중원구	평균	53.7	13.6	35.6	30.4	5.2	46.7	42.6	4.1	8.2	2.9	5.3	9.4	14.7	
133	성남동	19통	50.6	13.0	37.8	29.8	8.0	46.5	45.2	1.3	5.7	2.3	3.4	10.0	15.4	4
134	성남동	21통	50.6	13.0	37.8	29.8	8.0	46.5	45.2	1.3	5.7	2.3	3.4	10.0	15.4	4
135	성남동	22통	50.6	13.0	37.8	29.8	8.0	46.5	45.2	1.3	5.7	2.3	3.4	10.0	15.4	4
136	성남동	24통	50.6	13.0	37.8	29.8	8.0	46.5	45.2	1.3	5.7	2.3	3.4	10.0	15.4	4
137	은행2동	07통	48.2	15.2	38.0	30.1	7.9	44.2	43.8	0.4	7.8	3.3	4.5	9.9	15.3	4
138	은행2동	24통	54.5	15.5	36.6	28.1	8.6	48.4	47.4	1.0	6.0	2.5	3.5	9.0	15.3	4
139	은행2동	35통	54.5	15.5	36.6	28.1	8.6	48.4	47.4	1.0	6.0	2.5	3.5	9.0	15.3	4
140	은행2동	36통	54.5	15.5	36.6	28.1	8.6	48.4	47.4	1.0	6.0	2.5	3.5	9.0	15.3	4
141	은행2동	29통	62.7	11.5	35.3	28.1	7.2	49.7	46.1	3.6	6.7	2.5	4.2	8.3	15.3	4
142	은행2동	30통	62.7	11.5	35.3	28.1	7.2	49.7	46.1	3.6	6.7	2.5	4.2	8.3	15.3	4
143	은행2동	06통	50.3	15.0	38.9	31.5	7.4	44.1	42.2	2.0	7.8	3.2	4.6	9.2	15.3	4
144	상대원1동	08통	49.0	13.9	37.4	31.4	6.1	43.9	41.4	2.6	9.0	2.9	6.1	9.6	15.2	4
145	상대원1동	09통	49.0	13.9	37.4	31.4	6.1	43.9	41.4	2.6	9.0	2.9	6.1	9.6	15.2	4
146	상대원1동	12통	49.0	13.9	37.4	31.4	6.1	43.9	41.4	2.6	9.0	2.9	6.1	9.6	15.2	4
147	상대원1동	13통	49.0	13.9	37.4	31.4	6.1	43.9	41.4	2.6	9.0	2.9	6.1	9.6	15.2	4
148	상대원1동	15통	49.0	13.9	37.4	31.4	6.1	43.9	41.4	2.6	9.0	2.9	6.1	9.6	15.2	4
149	은행2동	10통	49.5	9.9	39.0	31.5	7.6	44.5	42.5	2.0	7.4	3.2	4.2	9.1	15.2	4
150	금광1동	16통	49.4	14.8	37.4	32.6	4.9	42.7	39.0	3.8	9.9	3.2	6.7	9.9	15.1	4
151	금광1동	17통	49.4	14.8	37.4	32.6	4.9	42.7	39.0	3.8	9.9	3.2	6.7	9.9	15.1	4
152	금광1동	19통	49.4	14.8	37.4	32.6	4.9	42.7	39.0	3.8	9.9	3.2	6.7	9.9	15.1	4
153	금광1동	20통	49.4	14.8	37.4	32.6	4.9	42.7	39.0	3.8	9.9	3.2	6.7	9.9	15.1	4
154	금광1동	21통	49.4	14.8	37.4	32.6	4.9	42.7	39.0	3.8	9.9	3.2	6.7	9.9	15.1	4

# 성남 중원구 타겟 지수 순위(통)

	행정동	통	투표율 평균	투표율 편차	새정치 평균	새정치 핵심	새정치 소극	새누리 평균	새누리 핵심	새누리 소극	통진당 평균	통진당 핵심	통진당 소극	무당층	타겟 지수	타겟 등급
No.	중원구	평균	53.7	13.6	35.6	30.4	5.2	46.7	42.6	4.1	8.2	2.9	5.3	9.4	14.7	
155	성남동	25통	53.0	13.0	37.7	30.2	7.5	47.0	45.4	1.5	5.3	1.9	3.5	10.0	15.0	4
156	성남동	26통	53.0	13.0	37.7	30.2	7.5	47.0	45.4	1.5	5.3	1.9	3.5	10.0	15.0	4
157	성남동	27통	53.0	13.0	37.7	30.2	7.5	47.0	45.4	1.5	5.3	1.9	3.5	10.0	15.0	4
158	성남동	28통	53.0	13.0	37.7	30.2	7.5	47.0	45.4	1.5	5.3	1.9	3.5	10.0	15.0	4
159	금광2동	13통	52.1	14.1	39.1	33.3	5.9	42.1	39.1	3.1	9.4	3.8	5.7	9.3	14.9	5
160	금광2동	14통	52.1	14.1	39.1	33.3	5.9	42.1	39.1	3.1	9.4	3.8	5.7	9.3	14.9	5
161	상대원3동	09통	50.1	14.0	36.8	31.5	5.3	45.1	40.8	4.3	9.0	3.3	5.6	9.1	14.9	5
162	상대원3동	10통	50.1	14.0	36.8	31.5	5.3	45.1	40.8	4.3	9.0	3.3	5.6	9.1	14.9	5
163	상대원3동	11통	50.1	14.0	36.8	31.5	5.3	45.1	40.8	4.3	9.0	3.3	5.6	9.1	14.9	5
164	상대원3동	12통	50.1	14.0	36.8	31.5	5.3	45.1	40.8	4.3	9.0	3.3	5.6	9.1	14.9	5
165	상대원3동	13통	50.1	14.0	36.8	31.5	5.3	45.1	40.8	4.3	9.0	3.3	5.6	9.1	14.9	5
166	상대원3동	14통	50.1	14.0	36.8	31.5	5.3	45.1	40.8	4.3	9.0	3.3	5.6	9.1	14.9	5
167	상대원3동	15통	50.1	14.0	36.8	31.5	5.3	45.1	40.8	4.3	9.0	3.3	5.6	9.1	14.9	5
168	금광2동	22통	52.6	13.8	38.9	33.3	5.7	41.8	39.1	2.7	9.4	3.8	5.7	9.8	14.8	5
169	금광2동	23통	52.6	13.8	38.9	33.3	5.7	41.8	39.1	2.7	9.4	3.8	5.7	9.8	14.8	5
170	금광2동	24통	52.6	13.8	38.9	33.3	5.7	41.8	39.1	2.7	9.4	3.8	5.7	9.8	14.8	5
171	금광2동	25통	52.6	13.8	38.9	33.3	5.7	41.8	39.1	2.7	9.4	3.8	5.7	9.8	14.8	5
172	상대원1동	10통	49.3	13.6	37.7	32.2	5.6	43.1	41.1	2.1	10.0	3.0	7.1	9.1	14.7	5
173	상대원1동	11통	49.3	13.6	37.7	32.2	5.6	43.1	41.1	2.1	10.0	3.0	7.1	9.1	14.7	5
174	상대원1동	13통	49.3	13.6	37.7	32.2	5.6	43.1	41.1	2.1	10.0	3.0	7.1	9.1	14.7	5
175	중앙동	01통	46.3	14.6	37.0	32.0	5.0	45.3	39.7	5.6	8.2	3.9	4.3	9.6	14.7	5
176	중앙동	02통	46.3	14.6	37.0	32.0	5.0	45.3	39.7	5.6	8.2	3.9	4.3	9.6	14.7	5

# 성남 중원구 타겟 지수 순위(통)

	행정동	통	투표율 평균	투표율 편차	새정치 평균	새정치 핵심	새정치 소극	새누리 평균	새누리 핵심	새누리 소극	통진당 평균	통진당 핵심	통진당 소극	무당층	타겟 지수	타겟 등급
No.	중원구	평균	53.7	13.6	35.6	30.4	5.2	46.7	42.6	4.1	8.2	2.9	5.3	9.4	14.7	
177	중앙동	07통	46.3	14.6	37.0	32.0	5.0	45.3	39.7	5.6	8.2	3.9	4.3	9.6	14.7	5
178	중앙동	08통	46.3	14.6	37.0	32.0	5.0	45.3	39.7	5.6	8.2	3.9	4.3	9.6	14.7	5
179	중앙동	09통	46.3	14.6	37.0	32.0	5.0	45.3	39.7	5.6	8.2	3.9	4.3	9.6	14.7	5
180	중앙동	14통	46.3	14.6	37.0	32.0	5.0	45.3	39.7	5.6	8.2	3.9	4.3	9.6	14.7	5
181	중앙동	05통	45.6	12.4	36.5	29.4	7.1	48.2	46.6	1.6	6.2	2.1	4.0	9.2	14.5	5
182	중앙동	06통	45.6	12.4	36.5	29.4	7.1	48.2	46.6	1.6	6.2	2.1	4.0	9.2	14.5	5
183	중앙동	22통	45.6	12.4	36.5	29.4	7.1	48.2	46.6	1.6	6.2	2.1	4.0	9.2	14.5	5
184	중앙동	24통	45.6	12.4	36.5	29.4	7.1	48.2	46.6	1.6	6.2	2.1	4.0	9.2	14.5	5
185	중앙동	25통	45.6	12.4	36.5	29.4	7.1	48.2	46.6	1.6	6.2	2.1	4.0	9.2	14.5	5
186	성남동	05통	52.6	14.8	39.0	32.9	6.1	44.1	41.0	3.0	7.9	3.2	4.7	8.9	14.5	5
187	성남동	07통	52.6	14.8	39.0	32.9	6.1	44.1	41.0	3.0	7.9	3.2	4.7	8.9	14.5	5
188	성남동	08통	52.6	14.8	39.0	32.9	6.1	44.1	41.0	3.0	7.9	3.2	4.7	8.9	14.5	5
189	성남동	09통	52.6	14.8	39.0	32.9	6.1	44.1	41.0	3.0	7.9	3.2	4.7	8.9	14.5	5
190	성남동	30통	52.6	14.8	39.0	32.9	6.1	44.1	41.0	3.0	7.9	3.2	4.7	8.9	14.5	5
191	금광1동	06통	49.5	14.2	37.2	30.4	6.8	45.3	44.6	0.6	8.3	2.8	5.5	9.2	14.5	5
192	금광1동	07통	49.5	14.2	37.2	30.4	6.8	45.3	44.6	0.6	8.3	2.8	5.5	9.2	14.5	5
193	금광1동	18통	49.5	14.2	37.2	30.4	6.8	45.3	44.6	0.6	8.3	2.8	5.5	9.2	14.5	5
194	금광1동	26통	49.5	14.2	37.2	30.4	6.8	45.3	44.6	0.6	8.3	2.8	5.5	9.2	14.5	5
195	은행2동	12통	48.2	15.2	38.5	31.7	6.8	44.0	43.2	0.8	7.8	3.2	4.5	9.8	14.3	5
196	상대원1동	03통	48.5	13.1	37.0	32.2	4.8	44.4	41.1	3.3	10.0	3.0	7.1	8.6	14.3	5
197	상대원1동	04통	48.5	13.1	37.0	32.2	4.8	44.4	41.1	3.3	10.0	3.0	7.1	8.6	14.3	5
198	상대원1동	01통	48.8	12.5	38.5	31.7	6.9	45.5	44.3	1.2	7.3	2.3	5.0	8.6	14.3	5

# 성남 중원구 타겟 지수 순위(통)

	행정동	통	투표율 평균	투표율 편차	새정치 평균	새정치 핵심	새정치 소극	새누리 평균	새누리 핵심	새누리 소극	통진당 평균	통진당 핵심	통진당 소극	무당층	타겟 지수	타겟 등급
No.	중원구	평균	53.7	13.6	35.6	30.4	5.2	46.7	42.6	4.1	8.2	2.9	5.3	9.4	14.7	
199	상대원1동	02통	48.8	12.5	38.5	31.7	6.9	45.5	44.3	1.2	7.3	2.3	5.0	8.6	14.3	5
200	상대원1동	05통	48.8	12.5	38.5	31.7	6.9	45.5	44.3	1.2	7.3	2.3	5.0	8.6	14.3	5
201	상대원1동	06통	48.8	12.5	38.5	31.7	6.9	45.5	44.3	1.2	7.3	2.3	5.0	8.6	14.3	5
202	상대원1동	07통	48.8	12.5	38.5	31.7	6.9	45.5	44.3	1.2	7.3	2.3	5.0	8.6	14.3	5
203	은행2동	08통	48.5	15.3	38.4	31.5	6.9	44.4	43.8	0.6	7.8	3.2	4.5	9.4	14.2	5
204	은행2동	11통	48.5	15.3	38.4	31.5	6.9	44.4	43.8	0.6	7.8	3.2	4.5	9.4	14.2	5
205	은행2동	38통	48.5	15.3	38.4	31.5	6.9	44.4	43.8	0.6	7.8	3.2	4.5	9.4	14.2	5
206	상대원1동	16통	49.1	13.9	35.8	31.1	4.7	44.0	41.8	2.2	10.7	3.6	7.1	9.5	14.1	5
207	상대원1동	17통	49.1	13.9	35.8	31.1	4.7	44.0	41.8	2.2	10.7	3.6	7.1	9.5	14.1	5
208	상대원1동	18통	49.1	13.9	35.8	31.1	4.7	44.0	41.8	2.2	10.7	3.6	7.1	9.5	14.1	5
209	상대원1동	19통	49.1	13.9	35.8	31.1	4.7	44.0	41.8	2.2	10.7	3.6	7.1	9.5	14.1	5
210	상대원1동	20통	49.1	13.9	35.8	31.1	4.7	44.0	41.8	2.2	10.7	3.6	7.1	9.5	14.1	5
211	중앙동	19통	49.5	15.0	36.1	30.7	5.4	45.9	42.3	3.6	8.9	4.3	4.5	9.1	14.1	5
212	중앙동	20통	49.5	15.0	36.1	30.7	5.4	45.9	42.3	3.6	8.9	4.3	4.5	9.1	14.1	5
213	중앙동	21통	49.5	15.0	36.1	30.7	5.4	45.9	42.3	3.6	8.9	4.3	4.5	9.1	14.1	5
214	중앙동	23통	49.5	15.0	36.1	30.7	5.4	45.9	42.3	3.6	8.9	4.3	4.5	9.1	14.1	5
215	중앙동	26통	49.5	15.0	36.1	30.7	5.4	45.9	42.3	3.6	8.9	4.3	4.5	9.1	14.1	5
216	금광2동	01통	51.6	13.3	38.1	32.0	6.1	45.3	43.4	1.8	7.5	2.8	4.7	9.1	13.9	6
217	금광2동	02통	51.6	13.3	38.1	32.0	6.1	45.3	43.4	1.8	7.5	2.8	4.7	9.1	13.9	6
218	금광2동	03통	51.6	13.3	38.1	32.0	6.1	45.3	43.4	1.8	7.5	2.8	4.7	9.1	13.9	6
219	금광2동	04통	51.6	13.3	38.1	32.0	6.1	45.3	43.4	1.8	7.5	2.8	4.7	9.1	13.9	6
220	금광2동	05통	51.6	13.3	38.1	32.0	6.1	45.3	43.4	1.8	7.5	2.8	4.7	9.1	13.9	6



# 성남 중원구 타겟 지수 순위(통)

	행정동	통	투표율 평균	투표율 편차	새정치 평균	새정치 핵심	새정치 소극	새누리 평균	새누리 핵심	새누리 소극	통진당 평균	통진당 핵심	통진당 소극	무당층	타겟 지수	타겟 등급
No.	중원구	평균	53.7	13.6	35.6	30.4	5.2	46.7	42.6	4.1	8.2	2.9	5.3	9.4	14.7	
221	금광2동	06통	51.6	13.3	38.1	32.0	6.1	45.3	43.4	1.8	7.5	2.8	4.7	9.1	13.9	6
222	상대원2동	04통	49.1	11.3	39.4	35.2	4.2	42.0	39.1	2.9	8.9	2.1	6.7	9.7	13.9	6
223	상대원2동	05통	49.1	11.3	39.4	35.2	4.2	42.0	39.1	2.9	8.9	2.1	6.7	9.7	13.9	6
224	상대원2동	06통	49.1	11.3	39.4	35.2	4.2	42.0	39.1	2.9	8.9	2.1	6.7	9.7	13.9	6
225	상대원2동	08통	49.1	11.3	39.4	35.2	4.2	42.0	39.1	2.9	8.9	2.1	6.7	9.7	13.9	6
226	중앙동	03통	48.2	12.6	34.7	30.3	4.4	47.8	44.1	3.7	8.2	2.4	5.8	9.3	13.8	6
227	중앙동	04통	48.2	12.6	34.7	30.3	4.4	47.8	44.1	3.7	8.2	2.4	5.8	9.3	13.8	6
228	중앙동	16통	48.2	12.6	34.7	30.3	4.4	47.8	44.1	3.7	8.2	2.4	5.8	9.3	13.8	6
229	중앙동	17통	48.2	12.6	34.7	30.3	4.4	47.8	44.1	3.7	8.2	2.4	5.8	9.3	13.8	6
230	중앙동	18통	48.2	12.6	34.7	30.3	4.4	47.8	44.1	3.7	8.2	2.4	5.8	9.3	13.8	6
231	상대원2동	01통	51.8	13.3	37.6	31.1	6.5	46.4	45.2	1.3	7.9	2.6	5.2	8.1	13.8	6
232	상대원2동	02통	51.8	13.3	37.6	31.1	6.5	46.4	45.2	1.3	7.9	2.6	5.2	8.1	13.8	6
233	상대원2동	03통	51.8	13.3	37.6	31.1	6.5	46.4	45.2	1.3	7.9	2.6	5.2	8.1	13.8	6
234	금광1동	13통	49.7	14.3	37.6	32.8	4.8	44.5	41.7	2.8	8.4	2.9	5.5	9.5	13.7	6
235	금광1동	14통	49.7	14.3	37.6	32.8	4.8	44.5	41.7	2.8	8.4	2.9	5.5	9.5	13.7	6
236	금광1동	22통	49.7	14.3	37.6	32.8	4.8	44.5	41.7	2.8	8.4	2.9	5.5	9.5	13.7	6
237	금광1동	23통	49.7	14.3	37.6	32.8	4.8	44.5	41.7	2.8	8.4	2.9	5.5	9.5	13.7	6
238	금광1동	24통	49.7	14.3	37.6	32.8	4.8	44.5	41.7	2.8	8.4	2.9	5.5	9.5	13.7	6
239	금광1동	25통	49.7	14.3	37.6	32.8	4.8	44.5	41.7	2.8	8.4	2.9	5.5	9.5	13.7	6
240	은행2동	03통	58.6	14.6	39.9	33.9	6.0	42.8	41.7	1.2	7.8	3.1	4.7	9.4	13.7	6
241	은행2동	09통	58.6	14.6	39.9	33.9	6.0	42.8	41.7	1.2	7.8	3.1	4.7	9.4	13.7	6
242	은행2동	31통	58.6	14.6	39.9	33.9	6.0	42.8	41.7	1.2	7.8	3.1	4.7	9.4	13.7	6

# 성남 중원구 타겟 지수 순위(통)

	행정동	통	투표율 평균	투표율 편차	새정치 평균	새정치 핵심	새정치 소극	새누리 평균	새누리 핵심	새누리 소극	통진당 평균	통진당 핵심	통진당 소극	무당층	타겟 지수	타겟 등급
No.	중원구	평균	53.7	13.6	35.6	30.4	5.2	46.7	42.6	4.1	8.2	2.9	5.3	9.4	14.7	
243	은행2동	32통	58.6	14.6	39.9	33.9	6.0	42.8	41.7	1.2	7.8	3.1	4.7	9.4	13.7	6
244	은행2동	39통	58.6	14.6	39.9	33.9	6.0	42.8	41.7	1.2	7.8	3.1	4.7	9.4	13.7	6
245	상대원3동	07통	47.9	14.3	36.6	32.7	4.0	41.9	39.7	2.2	12.4	4.7	7.7	9.0	13.4	6
246	상대원3동	08통	47.9	14.3	36.6	32.7	4.0	41.9	39.7	2.2	12.4	4.7	7.7	9.0	13.4	6
247	상대원3동	16통	47.9	14.3	36.6	32.7	4.0	41.9	39.7	2.2	12.4	4.7	7.7	9.0	13.4	6
248	상대원3동	17통	47.9	14.3	36.6	32.7	4.0	41.9	39.7	2.2	12.4	4.7	7.7	9.0	13.4	6
249	상대원3동	18통	47.9	14.3	36.6	32.7	4.0	41.9	39.7	2.2	12.4	4.7	7.7	9.0	13.4	6
250	상대원3동	19통	47.9	14.3	36.6	32.7	4.0	41.9	39.7	2.2	12.4	4.7	7.7	9.0	13.4	6
251	은행2동	33통	51.8	10.9	39.7	33.9	5.8	43.8	42.1	1.7	7.3	3.1	4.2	9.2	13.3	6
252	하대원동	14통	55.8	13.8	35.1	29.8	5.2	48.4	45.5	2.9	8.4	3.7	4.7	8.2	13.1	6
253	하대원동	15통	55.8	13.8	35.1	29.8	5.2	48.4	45.5	2.9	8.4	3.7	4.7	8.2	13.1	6
254	하대원동	16통	55.8	13.8	35.1	29.8	5.2	48.4	45.5	2.9	8.4	3.7	4.7	8.2	13.1	6
255	하대원동	17통	55.8	13.8	35.1	29.8	5.2	48.4	45.5	2.9	8.4	3.7	4.7	8.2	13.1	6
256	은행1동	05통	51.4	14.0	39.1	35.2	4.0	41.4	39.5	1.9	10.5	3.8	6.7	9.0	12.8	6
257	은행1동	06통	51.4	14.0	39.1	35.2	4.0	41.4	39.5	1.9	10.5	3.8	6.7	9.0	12.8	6
258	은행1동	07통	51.4	14.0	39.1	35.2	4.0	41.4	39.5	1.9	10.5	3.8	6.7	9.0	12.8	6
259	은행1동	08통	51.4	14.0	39.1	35.2	4.0	41.4	39.5	1.9	10.5	3.8	6.7	9.0	12.8	6
260	은행1동	09통	51.4	14.0	39.1	35.2	4.0	41.4	39.5	1.9	10.5	3.8	6.7	9.0	12.8	6
261	은행2동	22통	53.3	15.1	37.6	31.6	6.0	48.1	46.9	1.2	5.8	2.2	3.6	8.5	12.6	6
262	상대원2동	11통	49.0	14.6	34.8	32.7	2.0	45.7	40.4	5.3	11.1	3.7	7.4	8.5	12.6	6
263	은행2동	26통	61.6	12.0	36.3	31.6	4.7	49.3	46.1	3.2	6.6	2.2	4.4	7.8	12.4	6
264	상대원2동	14통	51.3	13.6	36.5	32.8	3.8	45.9	43.7	2.2	8.9	3.0	5.9	8.7	12.2	6

# 성남 중원구 타겟 지수 순위(통)

	행정동	통	투표율 평균	투표율 편차	새정치 평균	새정치 핵심	새정치 소극	새누리 평균	새누리 핵심	새누리 소극	통진당 평균	통진당 핵심	통진당 소극	무당층	타겟 지수	타겟 등급
No.	중원구	평균	53.7	13.6	35.6	30.4	5.2	46.7	42.6	4.1	8.2	2.9	5.3	9.4	14.7	
265	상대원2동	17통	51.3	13.6	36.5	32.8	3.8	45.9	43.7	2.2	8.9	3.0	5.9	8.7	12.2	6
266	상대원2동	09통	49.7	14.8	36.1	33.9	2.1	44.0	40.4	3.6	11.1	3.7	7.4	8.9	12.1	6
267	상대원2동	12통	49.7	14.8	36.1	33.9	2.1	44.0	40.4	3.6	11.1	3.7	7.4	8.9	12.1	6
268	상대원2동	15통	49.7	14.8	36.1	33.9	2.1	44.0	40.4	3.6	11.1	3.7	7.4	8.9	12.1	6
269	상대원2동	20통	48.6	12.8	35.2	31.0	4.3	47.7	46.3	1.3	8.6	3.0	5.6	8.5	12.0	6
270	상대원2동	21통	48.6	12.8	35.2	31.0	4.3	47.7	46.3	1.3	8.6	3.0	5.6	8.5	12.0	6
271	상대원2동	22통	48.6	12.8	35.2	31.0	4.3	47.7	46.3	1.3	8.6	3.0	5.6	8.5	12.0	6
272	상대원2동	07통	47.0	12.2	38.5	34.5	3.9	43.5	42.2	1.3	9.4	3.3	6.1	8.6	11.9	6
273	은행1동	01통	52.3	12.8	39.3	36.0	3.3	43.0	40.4	2.5	9.3	3.1	6.3	8.4	11.9	6
274	은행1동	02통	52.3	12.8	39.3	36.0	3.3	43.0	40.4	2.5	9.3	3.1	6.3	8.4	11.9	6
275	은행1동	03통	52.3	12.8	39.3	36.0	3.3	43.0	40.4	2.5	9.3	3.1	6.3	8.4	11.9	6
276	은행1동	04통	52.3	12.8	39.3	36.0	3.3	43.0	40.4	2.5	9.3	3.1	6.3	8.4	11.9	6
277	금광1동	04통	46.4	11.9	36.8	34.3	2.5	45.3	41.6	3.7	9.0	2.9	6.1	8.9	11.8	6
278	금광1동	05통	46.4	11.9	36.8	34.3	2.5	45.3	41.6	3.7	9.0	2.9	6.1	8.9	11.8	6
279	금광1동	08통	46.4	11.9	36.8	34.3	2.5	45.3	41.6	3.7	9.0	2.9	6.1	8.9	11.8	6
280	금광1동	09통	46.4	11.9	36.8	34.3	2.5	45.3	41.6	3.7	9.0	2.9	6.1	8.9	11.8	6
281	금광1동	10통	46.4	11.9	36.8	34.3	2.5	45.3	41.6	3.7	9.0	2.9	6.1	8.9	11.8	6
282	금광1동	15통	46.4	11.9	36.8	34.3	2.5	45.3	41.6	3.7	9.0	2.9	6.1	8.9	11.8	6
283	상대원2동	19통	49.2	12.2	35.8	32.8	3.0	47.0	44.1	2.9	8.9	3.0	5.9	8.3	11.6	6
284	상대원2동	10통	48.6	14.5	36.1	34.3	1.7	46.1	42.4	3.7	9.4	3.3	6.1	8.4	10.8	6
285	상대원2동	13통	48.6	14.5	36.1	34.3	1.7	46.1	42.4	3.7	9.4	3.3	6.1	8.4	10.8	6
286	상대원2동	16통	48.6	14.5	36.1	34.3	1.7	46.1	42.4	3.7	9.4	3.3	6.1	8.4	10.8	6

# 성남 중원구 타겟 지수 순위(통)

	행정동	통	투표율 평균	투표율 편차	새정치 평균	새정치 핵심	새정치 소극	새누리 평균	새누리 핵심	새누리 소극	통진당 평균	통진당 핵심	통진당 소극	무당층	타겟 지수	타겟 등급
No.	중원구	평균	53.7	13.6	35.6	30.4	5.2	46.7	42.6	4.1	8.2	2.9	5.3	9.4	14.7	
287	상대원2동	18통	48.6	14.5	36.1	34.3	1.7	46.1	42.4	3.7	9.4	3.3	6.1	8.4	10.8	6
288	중앙동	27통	57.2	17.5	40.4	37.0	3.4	48.0	47.3	0.7	6.7	3.0	3.8	4.9	8.1	6
289	중앙동	28통	57.2	17.5	40.4	37.0	3.4	48.0	47.3	0.7	6.7	3.0	3.8	4.9	8.1	6
290	중앙동	29통	57.2	17.5	40.4	37.0	3.4	48.0	47.3	0.7	6.7	3.0	3.8	4.9	8.1	6
291	중앙동	30통	57.2	17.5	40.4	37.0	3.4	48.0	47.3	0.7	6.7	3.0	3.8	4.9	8.1	6
292	중앙동	31통	47.0	17.5	40.4	37.0	3.4	48.0	47.3	0.7	6.7	3.0	3.8	4.9	8.1	6

1. 현재 상황
2. 가능한 목표치
3. 실현 방법(마이크로 선거지리학)
4. 실제 사례
5. 모델 검증



# 마이크로 선거지리학으로 본 중원구 및 관악을 4.29보선 결과

성남중원구 및 서울관악을 선거결과는 역대선거결과를 토대로 만든 핵심지수의 값과 일치.

허용오차는 성남중원구  $\pm 2.9\%$ , 서울관악을  $\pm 2.3\%$ .

지역 내 핵심지지자들만 투표에 참여하는 선거가 됨

이는 아래와 같은 내용을 방증함.

- 1) 조직선거였음
- 2) 세월호1주년, 성완종 게이트 등이 스윙보터를 만들지 못함
- 3) 성완종 게이트가 확산되면서 양 정당의 소극지지 및 무당층을 역동원함

다만, 마이크로 정치지리학을 4.29보선 선거운동에 적용하는데 있어

시간이 부족하였고 각 캠프의 공조직이 원활하지 못한 점들이 한계로 작용

# 마이크로 선거지리학으로 본 중원구 및 관악을 4.29보선 결과

<성남중원구 선거결과와 마이크로정치지리학 핵심지수 비교.>

	새정치 (정환석)	새누리 (신상진)	통진당변수 (김미희)	합계
실제선거결과	35.6	55.9	8.5	100.0
핵심지수	30.4	42.6	6.5	79.5
핵심지수를 100%로 재환산	38.2	53.6	8.2	100.0
격차	2.6	2.3	0.3	-



# 마이크로 선거지리학으로 본 중원구 및 관악을 4.29보선 결과

<서울관악을 선거결과와 마이크로정치지리학 핵심지수 비교.>

	새정치 (정태호)	새누리 (오신환)	호남지수 (정동영)	합계
실제선거결과	34.2	43.9	20.2	98.3
핵심지수	27.8	33.1	14.1	75.0
핵심지수를 100%로 재환산	37.1	44.1	18.8	100.0
격차	2.9	0.2	1.4	-

# 마이크로 선거지리학으로 본 중원구 및 관악을 4.29보선 결과

성남중원구 모델링 정확도 = 타깃지수 : 정환석 후보 득표율 - 핵심 지지층

상관계수		VAR00001	VAR00002
VAR00001	Pearson 상관계수	1	.829
	유의확률 (양쪽)		.000
	N	292	292
VAR00002	Pearson 상관계수	.829	1
	유의확률 (양쪽)	.000	
	N	292	292

성남중원구 선거운동 = 목표득표율 : 정환석 후보 득표율 - (핵심 지지층 + 타깃지수)

상관계수		VAR00001	VAR00002
VAR00001	Pearson 상관계수	1	.236
	유의확률 (양쪽)		.000
	N	292	292
VAR00002	Pearson 상관계수	.236	1
	유의확률 (양쪽)	.000	
	N	292	292

# 마이크로 선거지리학으로 본 중원구 및 관악을 4.29보선 결과

서울관악을 모델링 정확도 = 타깃지수 : 정태호 후보 득표율 - 핵심 지지층

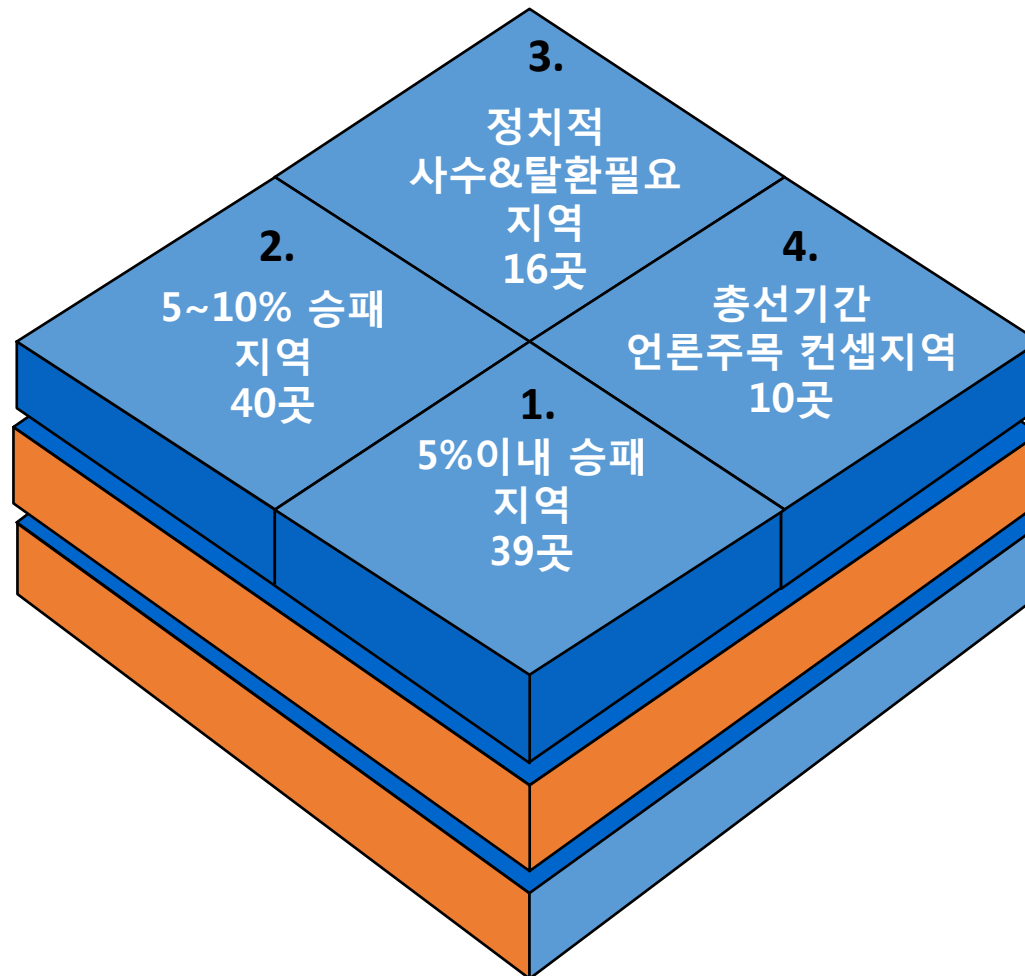
상관계수		VAR00001	VAR00003
VAR00001	Pearson 상관계수	1	.793
	유의확률 (양쪽)		.000
	N	307	307
VAR00003	Pearson 상관계수	.793	1
	유의확률 (양쪽)	.000	
	N	307	307

서울관악을 선거운동 평가 = 목표득표율 : 정태호 후보 득표율 - (핵심 지지층 + 타깃지수)

상관계수		VAR00001	VAR00002
VAR00001	Pearson 상관계수	1	.415
	유의확률 (양쪽)		.000
	N	307	307
VAR00002	Pearson 상관계수	.415	1
	유의확률 (양쪽)	.000	
	N	307	307

# 20대 총선 승리를 위한 마이크로 정치지리학 분석대상

❖ 총100개 지역





# 예상 작업일정

준비사항	6월	7월	8월	9월
• 데이터수집				
• 데이터마이닝				
• 지수 개발				
• 실사				
• 지도 작성				
• 통계표 작성				
• 보고서 작성				

추석 D-15



**감사합니다.**